

STYLOMANIA

Vendredi 20 juillet 2018 - 14h30

Hôtel Hermitage
Salle Belle Époque
Square Beaumarchais
Monte-Carlo



ARTCURIAL



STYLOMANIA

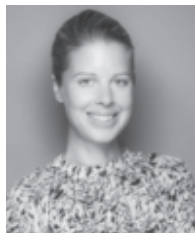
Vendredi 20 juillet 2018 - 14h30

Hôtel Hermitage
Salle Belle Époque
Square Beaumarchais
Monte-Carlo

ARTCURIAL MONACO



François Tajan
Administrateur
délégué



Louise Gréther
Directeur Monaco



Julie Moreau
Assistante
du directeur Monaco

DÉPARTEMENTS LUXE & ART DE VIVRE À PARIS



Julie Valade
Directeur du département
Joallerie à Paris



Marie Sanna-Légrand
Directeur du département
Horlogerie à Paris



Pénélope Blanckaert
Directeur du département
Hermès Vintage
& Fashion Arts à Paris



Isabelle Boudot de la Motte
Directeur du département
Stylomania à Paris



Valérie Goyer
Spécialiste
Joallerie à Paris



Lamia Icame
Administrateur
du département
Joallerie à Paris



Justine Lamarre
Administrateur
du département
Horlogerie à Paris



Alice Léger
Administrateur
du département
Hermès Vintage à Paris



Juliette Leroy-Prost
Administrateur
du département
Stylomania à Paris

EUROPE



Martin Guesnet
Directeur Europe



Vinciane de Traux
Directeur Belgique



Emilie Volka
Directeur Italie



Caroline Messensee
Directeur Autriche



Moritz von der Heydte
Directeur Allemagne

STYLOMANIA

vente n°M1052

EXPOSITIONS PUBLIQUES

Paris, Artcurial
7 Rond-Point des Champs-Élysées

Téléphone pendant l'exposition
Tél.: +33 (0)1 42 99 20 12

Preview

Jeudi 28 juin
11h-18h

Vendredi 29 juin
11h-18h

Samedi 30 juin
11h-18h

Lundi 2 juillet
11h-18h

Monte-Carlo, Hôtel Hermitage
Square Beaumarchais

Téléphone pendant l'exposition
Tél.: +377 97 70 39 49

Dimanche 15 juillet
14h-20h

Lundi 16 juillet
11h-18h

Mardi 17 juillet
11h-18h

Mercredi 18 juillet
11h-18h

Jeudi 19 juillet
11h-18h

Vendredi 20 juillet
11h-12h

Par le ministère de Maître
Marie-Thérèse Escout-Marquet,
Huissier à Monte-Carlo à la
requête de la SAM Artcurial

Artcurial

Maison de vente aux enchères
SAM au capital de 150 000 €
6, avenue des Citronniers
98000 MONACO
RCI 15S06563
SSEE7490B 17117

VENTE

Vendredi 20 juillet 2018 - 14h30

Commissaire-Preneur

Isabelle Boudot de la Motte

Directeur du département Stylomania à Paris

Isabelle Boudot de la Motte
Tél.: +33 (0)1 42 99 20 12
iboudotdelamotte@artcurial.com

Informations

Juliette Leroy-Prost
Tél.: +33 (0)1 42 99 20 16
jleroy@artcurial.com

Assisté de

André Mora
Membre du Syndicat Français des
Experts Professionnels en Œuvres
d'Art et Objets de Collection

Morastylos
7 rue de Tournon
75006 Paris
Tél.: +33 (0)1 43 54 99 19
morastylos@wanadoo.fr

Catalogue en ligne:
www.artcurial.com

Comptabilité clients

Tél.: +33 (0)1 42 99 20 71
salesaccount@artcurial.com

Transport et douane

Tél.: +33(0)1 42 99 16 57
+33 (0)1 42 99 20 77
shipping@artcurial.com

Ordres d'achat, enchères par téléphone

Kristina Vrzests
Tél.: +33 (0)1 42 99 20 51
bids@artcurial.com

ARTCURIAL
Live Bid

Assistez en direct aux ventes
aux enchères d'Artcurial et
enchérissez comme si vous y étiez,
c'est ce que vous offre le service
Artcurial Live Bid.

Pour s'inscrire :
www.artcurial.com



La maison Artcurial Paris est
fermée du 10 au 26 août 2018,
période durant laquelle aucun
lot ne pourra être délivré.



HAN WU-TI
Limited Edition

4/8

MONT
BLANC



Lot 1323, Montblanc, Han Wu-Ti, 8 exemplaires

VENTES DE PRESTIGE À MONTE-CARLO

*Hôtel Hermitage, Salle Belle Époque,
Square Beaumarchais*

HORLOGERIE DE COLLECTION

Mardi 17 juillet 2018 - 19h

LE TEMPS EST FÉMININ II

Collection Gail et Robert Schwartz et à divers

Mercredi 18 juillet 2018 - 18h

JOAILLERIE

Mercredi 18 juillet 2018 - 14h30
Jeudi 19 juillet 2018 - 14h30 & 19h

HERMÈS SUMMER COLLECTION

Vendredi 20 juillet 2018 - 11h30

STYLOMANIA

Vendredi 20 juillet 2018 - 14h30



m. audiard



1300

Michel AUDIARD

La Bugatti

Stylo plume en bronze argenté brossé à décor d'une roue à rayons. Plume or 18 carats moyenne, remplissage cartouche ou convertor. Capuchon signé et numéroté. Pièce unique, EA 2001 - n° 850. Dans son écrin.

Unique piece silvered-bronze fountain pen with gold nib.

800 - 1 200 €

1301

Michel AUDIARD

Chüshö-Abstrait

Exceptionnel stylo plume en laque naturelle en relief maki-e. Agrafe de forme géométrique en bronze plaqué or. Réalisé en collaboration avec le maître laqueur Zohiko. Plume or 18 carats, remplissage cartouche. Long. : 21,3 cm. Pièce unique créée en 2006.

Signature de Zohiko sur le bout du corps.

Signature de Michel Audiard sur plume Bock n° 8 par Éric Leroy - meilleur ouvrier de France.

Un exemplaire similaire également en pièce unique a été offert par un collectionneur à Naruhito, fils aîné et héritier de l'empereur du Japon, le premier dans l'ordre de succession au trône du chrysanthème.

Unique piece sculpture fountain pen in lacquer maki-e.

8 000 - 12 000 €



1300



1301



1302

Michel AUDIARD

Sous les pavés, la plage

Stylo plume sculpture réalisé en 2015, capuchon en bronze, argenté à décor de pavés, le corps en pléxi noir, plume en or 18 carats moyenne, remplissage cartouche ou convertor. Le capuchon gravé du nom du stylo lequel commémore les événements de mai 68. Amusante présentation du stylo à la verticale sur un socle en résine représentant un pavé. Pièce unique, signée et numérotée EA 2015.

Unique piece black resin fountain pen with gold nib and silvered bronze cap.

1 000 - 1 500 €

1302

caran d'ache cartier



1303



1304



1303

CARAN D'ACHE

Masques Africains

Stylo roller série limitée sortie à 128 exemplaires (n° 2). Réalisé sur la base d'un modèle Leman, par le joaillier suisse Edouard Jud. Entièrement en argent finement travaillé avec un décor de masques africains. Cabochon œil de tigre au sommet du capuchon, modèle sans clip. Dans son coffret spécifique avec un bloc plume pour transformer le roller en stylo plume.

Limited edition 2/128 roller pen, convertible in a fountain pen, in finely worked silver, cap adorned with tiger's eye stone.

1 400 - 1 600 €

1304

CARTIER

Rare porte-mines télescopique en argent de forme carrée. Gradué en pouces, jusqu'à 12 pouces. Système tournant.

Note : Ce stylo est illustré dans la revue *Vogue* de 1954 laquelle sera offerte à l'acquéreur.

Rare telescopic silver mechanical pencil, with rotative system.

400 - 500 €

(Voir la reproduction page 5)

1305

CARTIER

Ravissant porte-mines des années cinquante, réalisé par le joaillier parisien Lefebvre. Corps en bambou et extrémités en or 18 carats. Signé Cartier sur la pointe, mécanisme tournant avec des mines de diamètre 3 mm. Dans son écrin.

Charming 18K yellow gold mechanical pencil with bamboo wood barrel, rotative system.

700 - 900 €



1305



1306



1307

1306

CARTIER

Exceptionnel stylo plume réalisé par le joaillier Lefebvre à Paris pour la Maison Cartier en or 18 carats avec un fourreau en bambou sur le corps. Plume en or 18 carats Warranted, remplissage par bouton poussoir. Dans son écrin d'origine de la Maison Cartier. Il est très rare de trouver la version bambou en stylo plume.

Exceptional 18k yellow gold fountain pen with bamboo wood barrel, filling by push button system.

2 500 - 3 000 €

1307

CARTIER

Stylo plume réalisé par le joaillier parisien Lefebvre pour la Maison Cartier en or lisse 18 carats. Plume or J, remplissage par bouton poussoir (poche à changer). Certaines gaines sont à recoller. Très petit coup au capuchon, micro-rayures. Dans son écrin Cartier.

Beautiful 18k yellow gold fountain pen.

1 500 - 2 000 €

1308

CARTIER

Porte-mines de forme octogonale réalisé par le joaillier Lefebvre à Paris pour la Maison Cartier en or 18 carats. Système tournant. Micro-rayures. Signé Cartier sur la pointe. Dans son écrin d'origine de la Maison Cartier.

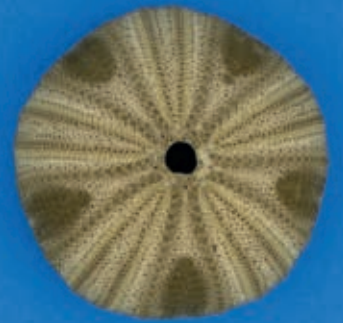
Charming 18k yellow gold mechanical pencil, with rotative system.

700 - 900 €



1308

dunhill dunhill namiki



1309

DUNHILL/NAMIKI

Senmen Chirashi

« Les éventails disséminés »

Exceptionnelle parure plume + porte-mines de la fin des années vingt en grade A. Dans un état de conservation proche du neuf. Technique de okihiro-ji, raden et togidashi-maki-e, avec un décor d'éventails disséminés sur un fond vermillon et or. Signé par le maître laqueur Shogo. Une réédition très proche est sortie en 1998 chez Dunhill à 25 exemplaires. Plume en or 18 carats n° 2, remplissage par levier (poche à changer). Système de mine tournant utilisant des mines 1,18 mm.

Note : La peinture sur éventail est un art de tout temps pratiqué en Chine, en Corée et au Japon. Symbole d'optimisme, l'éventail est l'accessoire indispensable des geishas, des acteurs de théâtre et des chefs de guerre.

Bibliographie :

- Andreas Lambrou et Masamichi Sunami, « Fountain Pens of Japan », Andreas Lambrou Publisher Limited, modèle similaire reproduit p. 200.

- Jean-François Canton, « Namiki, la beauté poignante des choses fragiles » (auteur et éditeur). Historique sur l'éventail et photographie de la réédition de 1998 reproduite p. 272 et 274.

Exceptional and rare set of okihiro-ji, raden and togidashi-maki-e fountain pen and mechanical pencil.

30 000 - 40 000 €



1309



1310

Alfred DUNHILL

Joli briquet à essence formant minaudière entièrement gainé de galuchat vert, garniture en métal doré, pompon en passementerie d'origine entrelacé de fils dorés. 6 x 6 cm. Circa 1920 - 1930. Dans sa boîte cartonnée d'origine marquée ALFRED DUNHILL LTD. Le tout en excellent état.

Nice shagreen-covered petrol lighter forming smirking, with an ornamental trimming pompon.

800 - 1 000 €

1310

dupont



1311

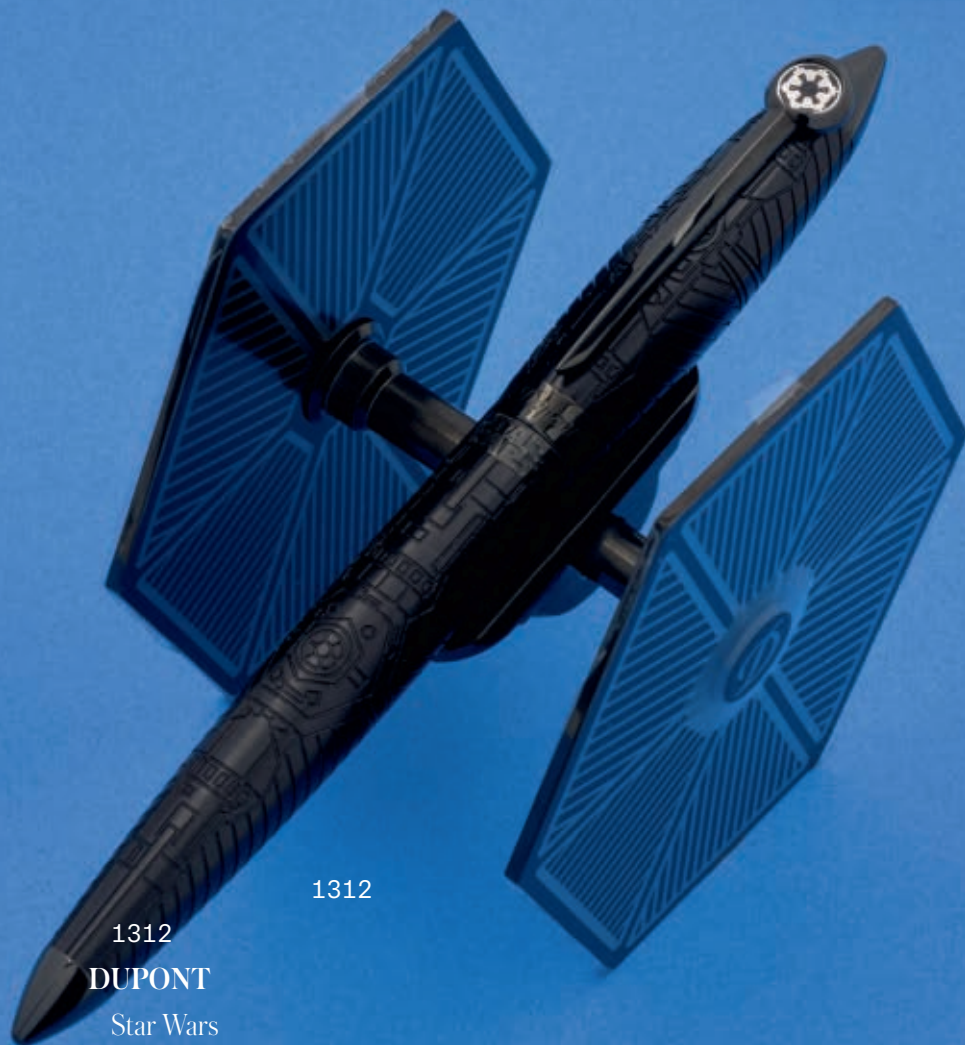
1311

DUPONT

Rare briquet V-Twin par 2 Saints de la collection Haute Création Speed Machines en métal et laque de Chine noire. Édition limitée à 88 exemplaires. Véritable œuvre d'art inspirée du moteur emblématique Harley Davidson composé de deux cylindres formant un V et procurant le son caractéristique et reconnaissable par tous, le fameux Po-Tato Po-Tato. Hommage à « Ghost Rider », le capuchon représente l'avant d'une moto où les flammes de la colère s'échappent de part et d'autre d'un crâne. Assemblés, les pots d'échappements se rejoignent pour donner une ligne hallucinante à ce briquet V-Twin Speed Machines. Fabriqué sur commande uniquement. Dans son coffret. État neuf. Fonctionne.

Rare limited edition 88 lighter in natural black lacquer and metal.

6 000 - 8 000 €



1312

1312

DUPONT

Star Wars

Stylo roller en série limitée à 1 977 exemplaires. La saga Star Wars continue à enchanter plusieurs générations de fans. La Maison Dupont présente cette édition limitée en 2015. Elle représente l'Empire Galactique. Le logo de l'Empire est placé sur le haut de l'agrafe. Réalisé sur la base du modèle Streamline-R et fabriqué en Céramium ACT, en version noire mate, le rollerball est une magnifique pièce d'orfèvrerie entièrement guillochée de motifs qui reproduisent la vue de face du cockpit.

Il suffit juste de placer le stylo entre les deux grandes ailes hexagonales de son support pour obtenir le véritable vaisseau Tie Fighter. Dans son coffret d'origine avec son support.

Limited edition 1977 in matt black Ceramium ACT rollerball pen.

800 - 1 200 €

kroner



1313

KRONE

Moïse

Exceptionnel stylo plume série limitée sortie en 2001 à 48 exemplaires (n° 13) dans sa version magnum. Le corps et le capuchon sont recouverts de bandes de nacre avec un décor entièrement peint à la main, une bague plaqué or ciselée sur le capuchon. Sur le corps, Moïse descendant du mont Sinaï et présentant les Tables de la Loi aux Israélites. Sur le capuchon, des nuages et des éclairs de la lumière divine. Plume en or 18 carats moyenne, remplissage piston.

Long. : 165 mm, diam. : 24,5 mm.
Dans son écrin spécifique en marbre.

Exceptional limited edition 13/48 fountain pen in painted mother-of-pearl.

2 500 - 3 000 €

1314

KRONE

Moïse

Stylo plume série limitée sortie en 2001 à 288 exemplaires (n° 13). Le capuchon est en résine noire et le corps recouvert de bandes de nacre avec un décor entièrement peint à la main, trois bagues plaqué or ciselées ornent le stylo. Le clip est orné de l'Étoile de David. Sur le corps, Moïse descendant du mont Sinaï et présentant les Tables de la Loi aux Israélites. Plume en or 18 carats moyenne, remplissage piston. Dans son écrin spécifique en marbre avec son flacon d'encre.

Limited edition 13/288 fountain pen in painted mother-of-pearl, the cap in black resin.

600 - 800 €



Détails du corps et du capuchon



1313



1314



J.P. Lépine

1315

Jean-Pierre LÉPINE

Cybergraph

Stylo plume série limitée sortie en 2000 à 2 000 exemplaires, entièrement en palladium, plume or 18 carats moyenne, remplissage par injection d'encre dans le corps, dans son coffret avec son tournevis et injecteur d'encre. Stylo de fabrication française de forme très moderne, sans clip pour ne pas briser sa forme très pure.

Limited edition 2000 fountain pen in palladium, with screwdriver and ink injector.

2 000 - 2 500 €



1315

1316

Jean-Pierre LÉPINE

Graphyscaf

Exceptionnel stylo plume en série limitée à 888 pièces, stylo de grand gabarit usiné à la main dans de l'innox, attributs plaqués or, plume or 18 carats fine, remplissage par piston à l'aide d'une molette, ce stylo comporte 195 pièces distinctes, présenté sans son coffret en forme de hublot en inox avec son couvercle vitré, du sable et des coquillages à l'intérieur.

Exceptional limited edition 888 fountain pen in stainless steel with yellow gold-plated metal trim.

4 500 - 5 000 €



1316

montblanc



1317

1317

MONTBLANC

Sakura Rose

Stylo plume série limitée sortie en 2004 à 88 exemplaires. Sur une base de Bohème mais avec un habillage en or jaune 18 carats. Le corps et le capuchon sont décorés d'un motif en laque de fleurs de cerisier. Plume rentrante en or 18 carats moyenne. Remplissage par cartouche uniquement. État neuf, dans son coffret spécifique avec papiers et sur-boîte.

Limited edition 88 fountain pen in 18k yellow gold with enamelled cherry blossoms.

6 000 - 8 000 €



1318

1318

MONTBLANC

The Ancient Games

Stylo plume série limitée de la collection Artisan, sorti en 2004 à 28 exemplaires. Sur une base de 146 en hommage aux jeux grecs anciens. Le capuchon est inspiré d'une colonne antique en marbre blanc, l'étoile est en nacre. Le corps est en or jaune 18 carats ainsi que toutes les bagues. Il est agrémenté de trois anneaux sertis de diamants (environ 0,41 ct) ainsi que d'une gravure représentant d'antiques athlètes - lancement du disque, javelot et lutte. Plume en or 18 carats moyenne gravée du portrait de Zeus. Remplissage par piston. État neuf, dans son coffret spécifique avec papiers et sur-boîte.

Limited edition 28 fountain pen, with a white marble cap and a 18k yellow gold barrel.

9 000 - 12 000 €
(Voir la reproduction en page de couverture)

1319

MONTBLANC

Drapeau Russe

Stylo plume série limitée de la collection Artisan. Sur une base de 149 mais en résine transparente avec un habillage squelette en or blanc 18 carats. L'étoile est en nacre. Sur le capuchon est représenté le drapeau russe serti de diamants, saphirs et rubis. Plume en or 18 carats moyenne. Remplissage par piston. État neuf, dans son coffret spécifique avec papiers et sur-boîte.

Limited edition fountain pen in 18k white gold on transparent resin, the russian flag on the cap is set by diamonds, saphirs and rubys.

10 000 - 12 000 €



MONTBLANC
Flag Pen
Artisan

1319

1320

MONTBLANC

I Love Hong Kong

Stylo plume série limitée de la collection Artisan, sorti en 2003 à 33 exemplaires. Sur une base de 149 mais en résine transparente avec un habillage squelette en or blanc 18 carats. L'étoile est en nacre. Sur le capuchon est inscrit I Love Hong Kong serti de diamants et rubis (environ 1,01 ct). Plume en or 18 carats moyenne gravée de la bauhinia, fleur symbole de la ville. Remplissage par piston. État neuf, dans son coffret spécifique avec papiers et sur-boîte.

Limited edition 33 fountain pen, in 18k white gold on transparent resin, on the cap "I love Hong Kong" set by diamonds and rubys.

10 000 - 12 000 €



1320



1321

1321

MONTBLANC

Squelette 333

Stylo plume série limitée de la collection Artisan, sorti en 2001 à 333 exemplaires. Sur une base de 149 mais en résine transparente avec un habillage squelette en acier plaqué platine. L'étoile est en nacre. Plume en or 18 carats moyenne. Remplissage par piston. État neuf, dans son coffret spécifique avec papiers et sur-boîte.

Limited edition 333 fountain pen in platinum-plated steel on transparent resin.

7 000 - 9 000 €



Magical Black Widow

Limited Edition 8

MONT
BLANC



1322

MONTBLANC

Black Widow

Stylo plume série limitée de la collection Artisan, sorti en 2004 à 8 exemplaires seulement. Sur une base de 149 mais en résine transparente gris fumé avec un habillage squelette en or blanc 18 carats sur le thème de la toile d'araignée. Une veuve noire est présente sur le capuchon. Le clip est serti de 2 diamants noirs (environ 0,125 ct). Le sommet du capuchon, le cône du corps ainsi que la toile d'araignée sont sertis de diamants (environ 1,1 ct). L'étoile au sommet du capuchon est en nacre. Plume en or 18 carats moyenne gravée d'une toile d'araignée. Remplissage par piston dont le mécanisme est aussi gravé d'une toile d'araignée. État neuf, dans son coffret spécifique avec papiers et sur-boîte.

Precious limited edition 8 fountain pen in 18k white gold on transparent grey resin, a spider web with diamonds on the cap.

14 000 - 16 000 €

MONTBLANC
LIMITED EDITION

1322



1323

1323

MONTBLANC

Han Wu-Ti

Stylo plume série limitée de la collection Artisan, sorti en 2003 à 8 exemplaires seulement, en hommage à un des plus grands empereurs chinois (156 - 87 av. J.-C.). Sur une base de 146. Entièrement en or jaune 18 carats. Étoile sur le capuchon en nacre. Deux anneaux sertis de diamants sur le capuchon et un autre sur le corps (environ 0,95 ct). Un portrait de l'empereur est gravé sur le capuchon. Un insert de nacre sur le corps. Plume or 18 carats moyenne gravée d'un dragon. Remplissage par piston.

Le stylo est vendu dans l'écrin de la parure plume + montre. État neuf, dans son coffret spécifique avec papiers et sur-boîte, spécialement prévu pour les deux pièces.

Beautiful limited edition 8 fountain pen in 18k yellow gold set by diamonds.

12 000 - 15 000 €



1324

1324

MONTBLANC

Raphael Sanzio da Urbino

Exceptionnel stylo plume série très limitée de la collection Artisan. Uniquement 83 pièces dédiées au célèbre peintre Raphaël. Entièrement en or 18 carats, le corps et le capuchon sont recouverts d'un filigrane inspiré de l'esthétique de la Renaissance. Le clip est serti d'un grenat du Mozambique, étoile au sommet du capuchon en nacre. L'émail bleu sous le filigrane représente la couleur la plus précieuse de la

peinture de la Renaissance. Plume en or 18 carats moyenne finement ciselée, remplissage par piston. Dans son coffret spécifique.

Exceptional limited edition 83 fountain pen, in 18k yellow golden filigree on blue enamel.

18 000 - 22 000 €



1325

MONTBLANC

Ensemble de bureau de 3 pièces en argent et résine noire réalisées en collaboration avec la cristallerie Laliqne en 1991 à 4 810 exemplaires. Comprend un encrier, un tampon buvard et un support pour stylo plume 149. Dans son écrin.

Limited edition 4810 set of Laliqne crystal writing accessories, including a pen holder, an inkwell with plateform and a paper holder.

1 200 - 1 500 €



1325





1326

1326
MONTBLANC

Cardinal de Richelieu

Stylo plume série limitée de la collection Artisan, sorti en 2004 à 40 exemplaires. Sur une base de 146 mais en or jaune 18 carats. Le dôme du capuchon avec l'étoile en nacre représente de dôme de l'Académie Française qui fut créée par le cardinal en 1634. Le capuchon est en onyx avec le portrait de Richelieu très en relief en or jaune, son col et sa calotte sont sertis de diamants (environ 0,15 ct). Le corps est finement gravé de motif de feuilles d'olivier comme les manteaux des académiciens. Plume en or 18 carats moyenne. Remplissage par piston. État neuf, dans son coffret spécifique avec papiers et sur-boîte.

Limited edition 40 fountain pen in 18k yellow gold, cap in onyx and gold set by diamonds.

6 000 - 8 000 €



1327

1327
MONTBLANC

Cardinal de Richelieu

Stylo plume série limitée de la collection Artisan, sorti en 2004 à 8 exemplaires seulement. Sur une base de 146 mais en or jaune 18 carats. Le dôme du capuchon avec l'étoile en nacre représente de dôme de l'Académie Française qui fut créée par le cardinal en 1634. Le capuchon est en onyx avec le portrait de Richelieu très en relief en or jaune, son col et sa calotte sont sertis de diamants (environ 0,22 ct). Le corps est finement gravé de motif de feuilles d'olivier comme les manteaux des académiciens et serties de diamants blancs et noirs pour les olives (environ 1,78 ct). Plume en or 18 carats moyenne. Remplissage par piston. État neuf, dans son coffret spécifique avec juste le certificat des pierres et sur-boîte.

Very rare limited edition 8 fountain pen in 18k yellow gold set by black and white diamonds, cap in onyx and gold set by diamonds.

12 000 - 14 000 €

1328

MONTBLANC

Qing Dynasty

Stylo plume série limitée lancée en 2002, magnifiquement travaillée dans du jade, pierre riche en légendes, en traditions magiques. Limitée à 2 002 exemplaires. L'Europe du Moyen-Âge vénérât déjà la Chine lointaine, considérée à l'époque comme une civilisation de l'art et de la culture, riche en traditions. On s'y racontait des histoires dans lesquelles il était question d'une roche légendaire que des mains expertes métamorphosaient en un matériau exotique : le jade. Du temps de la dynastie des Qing, des maîtres-artisans chinois réalisaient des sculptures et des objets quotidiens uniques en leur genre à partir de cette fascinante matière qui a marqué toute une époque. L'Édition Spéciale Qing Dynasty est un tribut à cette grande ère de la culture chinoise. Le capuchon est enlacé par un dragon à cinq griffes - en Chine un symbole de chance, de force et de longévité - minutieusement gravé à la main. Corps en résine noire. Attributs dorés à l'or fin. Avec sa plume en or jaune 18 carats oblique large gravée à l'effigie d'un dragon, le Qing Dynasty marie l'artisanat d'art européen et la tradition artistique chinoise en un somptueux instrument d'écriture. Système de remplissage à piston. Dans son coffret en bois laqué vert et son livret (manque la sur-boîte).

Beautiful limited edition 2002 fountain pen, black resin barrel, cap in Chinese green jade, and gold-plated fittings.

2 200 - 2 800 €

1329

MONTBLANC

Qing Dynasty

Stylo plume série limitée de la collection Artisan, sorti en 2002 à 88 exemplaires pour la dernière dynastie impériale chinoise. Sur une base de 146. Tous les attributs sont en or jaune 18 carats. Capuchon en jade avec en incrustation un dragon en or serti de diamants jaunes (environ 0,14 ct). Corps en résine noire. Plume en or 18 carats moyenne gravée d'un dragon. Remplissage par piston. État neuf, dans son coffret spécifique avec papiers et sur-boîte.

Wonderful limited edition 88 fountain pen, black resin barrel, cap in Chinese green jade and 18k yellow golden dragon set by yellow diamonds, all fittings in gold.

8 000 - 10 000 €

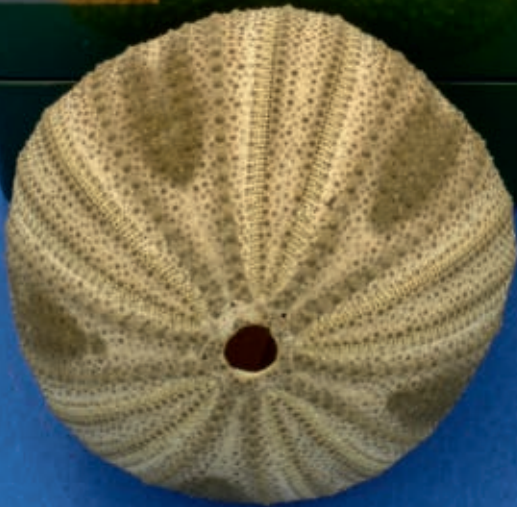


Détail du 1329

1328



1329



1330

MONTBLANC

Year of the Golden Dragon

Stylo plume série limitée à 2 000 exemplaires sortie à l'occasion du passage au nouveau Millénaire, Année 2000, année du Dragon d'or dans le calendrier chinois. La ligne de ce modèle reprend la forme du stylo plume 139 Montblanc original des années 30, les embouts sont plats et le capuchon vissant. Le dragon prend la forme d'une agrafe en or 18 carats ornant le capuchon, à l'instar du corps, en résine noire. Deux rubis sertissent les yeux du dragon, qui tient dans ses mâchoires une perle de culture. Équipé d'une plume en or jaune 18 carats, de taille fine, gravée de caractères chinois. Système de remplissage à piston. État neuf, dans son coffret spécifique avec papiers et sur-boîte.

Beautiful limited edition 2000 fountain pen in black resin, the dragon-clip in 18k yellow gold, ruby eyes, and cultured pearl in dragon's mouth.

2 500 - 3 000 €

1331

MONTBLANC

Year of the Golden Dragon

Stylo plume série limitée à 2 000 exemplaires sortie à l'occasion du passage au nouveau Millénaire, Année 2000, année du Dragon d'or dans le calendrier chinois. La ligne de ce modèle reprend la forme du stylo plume 139 Montblanc original des années 30, les embouts sont plats et le capuchon vissant. Le dragon prend la forme d'une agrafe en or 18 carats ornant le capuchon, à l'instar du corps, en résine noire. Deux rubis sertissent les yeux du dragon, qui tient dans ses mâchoires une perle de culture. Équipé d'une plume en or jaune 18 carats, de taille moyenne, gravée de caractères chinois. Système de remplissage à piston. Écrin carré en bois laqué noir décoré d'idéogrammes, avec son livret (manque la sur-boîte).

Wonderful edition 2000 fountain pen in black resin, the dragon-clip in 18k yellow gold, ruby eyes, and cultured pearl in dragon's mouth.

2 200 - 2 500 €



Détail du 1331



YEARS OF THE MONTBLASTER
1858-1958

MONTBLASTER
1858-1958



1330



1331

MONTBLASTER
YEARS OF THE
1858-1958



1332

MONTBLANC

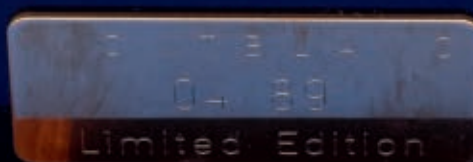
Porte de Brandebourg

Stylo plume série limitée de la collection Artisan, sorti en 2004 à 89 exemplaires. Sur une base de 149 mais en résine bleu marine transparente recouverte d'un habillage en or jaune 18 carats. Le décor rappelle l'architecture de la célèbre porte à Berlin. L'étoile du capuchon est en nacre entourée d'un anneau de diamants ainsi que deux autres

sur le corps (environ 0,71 ct). Le capuchon est gravé du quadrige présent au sommet de la porte. Le clip comporte l'aigle prussien avec la croix de fer. Plume en or 18 carats moyenne gravée de la statue de Victoria. Remplissage par piston. État neuf, dans son coffret spécifique avec papiers et sur-boîte.

Exceptional limited edition 89 fountain pen in 18k yellow gold on transparent blue resin set by diamonds.

10 000 - 12 000 €



1332



Sir Winston Churchill

Limited Edition 53

1333

MONTBLANC

Sir Winston Churchill

Stylo plume série limitée de la collection Artisan, sorti en 2005 à 53 exemplaires. Sur une base de 149 mais avec le gabarit des cigares qu'il fumait. Entièrement en or rouge 18 carats. Capuchon et corps avec des facettes de laque noire et brune. Étoile du capuchon en nacre. Clip en forme de V avec des diamants sertis ainsi que ses initiales. Anneau de diamants sertis au sommet du capuchon (environ 0,238 ct). Plume en or 18 carats moyenne gravée de son portrait. Remplissage par piston. État neuf, dans son coffret spécifique avec papiers et sur-boîte.

1333

Splendid limited edition 53 fountain pen in 18k red gold with brown and black lacquer.

7 000 - 8 000 €



1334
MONTBLANC

The Rotary

Stylo plume série limitée de la collection Artisan, sorti en 2005 à 100 exemplaires pour célébrer le centenaire du Rotary club. Sur une base de 146 mais en or blanc 18 carats. Étoile du capuchon en nacre, le sommet du clip comporte l'emblème du Rotary et un diamant est serti à son extrémité ainsi que trois autres sur le corps (environ 0,4 ct). Plume or 18 carats moyenne gravée de l'ancien logo du Rotary Club. Remplissage par piston. État neuf, dans son coffret spécifique avec papiers et sur-boîte.

Very nice limited edition 100 fountain pen in 18 white gold set by diamonds.

6 000 - 8 000 €

1334



1335
MONTBLANC

I Love New York

Stylo plume série limitée de la collection Artisan, sorti en 2003 à 50 exemplaires. Sur une base de 149 mais en résine transparente avec un habillage squelette en or blanc 18 carats. L'étoile est en nacre. Sur le capuchon est inscrit I Love New York serti de diamants et rubis (environ 0,53 ct). Plume en or 18 carats moyenne gravée de la Statue de la Liberté. Remplissage par piston. État neuf, dans son coffret spécifique avec papiers et sur-boîte.

Great limited edition 50 fountain pen in 18k white gold on transparent resin, on the cap "I love New York" set by diamonds and rubys.

9 000 - 11 000 €

1335

4th of July

LIMITED EDITION 56

1336

MONTBLANC

4 juillet

Stylo plume série limitée de la collection Artisan, sorti en 2004 à 8 exemplaires seulement. Sur une base de 149 mais en résine rouge transparente avec un habillage en or blanc 18 carats. Étoile du capuchon en nacre entourée d'un anneau de diamants ainsi que quatre autres bagues sur le stylo (environ 1,58 ct). Des bandes de nacre sont serties sur le capuchon et le corps est orné des signatures présentes sur la déclaration d'indépendance des États-Unis. Plume en or 18 carats moyenne gravée du portrait de Jefferson. Remplissage par piston. État neuf, dans son coffret spécifique avec papiers et sur-boîte.

Exceptional limited edition 8 fountain pen in 18k white gold on red transparent resin and mother-of-pearl, set by diamonds.

12 000 - 16 000 €

1336



TEATRO ALLA SCALA

LIMITED EDITION 78

MONT
BLANC



1337

MONTBLANC

Teatro Alla Scala

Stylo plume série limitée de la collection Artisan, sorti en 2004 à 7 exemplaires seulement. Sur une base de 149 mais réalisé en or blanc 18 carats. Le corps et le capuchon alternent des facettes en or blanc et en laque noire. Le sommet du capuchon comporte les armoiries de Milan serties de rubis (environ 0,018 ct) et l'étoile est en nacre. Le corps comporte des bandes serties de diamants (environ 1,08 ct). La plume en or 18 carats moyenne est gravé du portrait du célèbre musicien italien Antonio Salieri. Remplissage par piston. État neuf, dans son coffret spécifique avec papiers et sur-boîte.

Wonderful limited edition 7 fountain pen in 18k white gold and black lacquer, set by diamonds.

14 000 - 16 000 €

1337



LIMITED EDITION



1338

1339

1338

MONTBLANC

Heritage 1912 Titanium

Stylo plume série limitée à 333 pièces. Entièrement réalisé en titane. Le clip est amovible et peut être remplacé par un des deux autres fournis dans le coffret. Mécanisme à plume rentrante en or 18 carats moyenne, remplissage par piston. Pièce exceptionnelle, dans son coffret spécifique.

Titanium limited edition 333 safety fountain pen, fully-retractable gold nib, with extra ring and clip.

9 000 - 11 000 €

1339

MONTBLANC

Herbert von Karajan

Stylo plume série limitée de la collection Artisan, sorti en 2003 à 95 exemplaires. Sur une base de 146 mais entièrement en or blanc 18 carats recouvert de laque noire. L'étoile du capuchon est en nacre. Le clip est serti d'une bande en or jaune et sertie de quatre diamants, qui représente la baguette de chef d'orchestre. Des touches de piano sont représentées sur le bord du capuchon. Le corps comporte la signature du célèbre chef d'orchestre allemand. Plume or 18 carats gravée de la colombe de la paix. Remplissage par piston. État neuf, dans son coffret spécifique avec papiers et sur-boîte.

Beautiful limited edition 95 fountain pen black enamelled 18k white gold set by diamonds.

4 000 - 6 000 €



HERBERT VON KARAJAN
LIMITED EDITION 8

1340

MONTBLANC

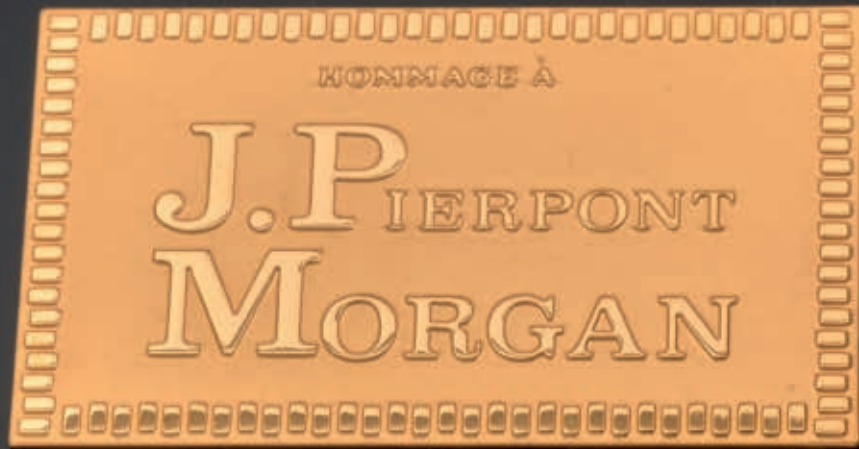
Herbert von Karajan

Stylo plume série limitée de la collection Artisan, sorti en 2004 à 8 exemplaires seulement. Sur une base de 146 mais entièrement en or jaune 18 carats recouvert de laque noire. L'étoile du capuchon est en nacre. Le clip est serti d'une bande de diamants ; qui représente la baguette de chef d'orchestre ; ainsi que les touches de piano sur le capuchon (environ 0,76 ct). Le corps comporte la signature du célèbre chef d'orchestre allemand. Plume or 18 carats gravée de la colombe de la paix. Remplissage par piston. État neuf, dans son coffret spécifique avec papiers et sur-boîte.

Splendid limited edition 8 fountain pen black enamelled 18k yellow gold set by diamonds.

12 000 - 15 000 €

1340



1341

MONTBLANC

John Pierpont Morgan

Stylo plume série limitée de la collection Artisan, sorti en 2004 à 8 exemplaires seulement en hommage au célèbre banquier américain. Sur une base de 146 mais en or jaune 18 carats. Étoile du capuchon en nacre entourée d'un anneau de diamants ainsi que les chevrons du capuchon (environ 3,06 ct). Décor de godron pour le corps. Plume en or 18 carats moyenne. Remplissage par piston. État neuf, dans son coffret spécifique avec papiers et sur-boîte.

Wonderful limited edition 8 fountain pen in 18k yellow gold.

15 000 - 18 000 €

1341





HOMMAGE A JOHN HARRISON
SKELETON 333

LIMITED EDITION SOLID BOLD

**MONT
BLANC**

1342

MONTBLANC

John Harrison

Stylo plume série limitée de la collection Artisan, sorti en 2002 à 333 exemplaires en hommage à l'inventeur du chronomètre de marine au XVIII^{ème} siècle. Sur une base de 149 mais en résine bleue transparente avec un habillage squelette en or jaune 18 carats. L'étoile est en nacre. L'habillage du stylo représente un planisphère avec un diamant serti à l'emplacement du Mont Blanc. Plume en or 18 carats moyenne gravée du portrait de Harrison. Remplissage par piston. État neuf, dans son coffret spécifique avec papiers et sur-boîte.

Fabulous limited edition 333 fountain pen in 18k yellow gold on blue transparent resin.

9 000 - 12 000 €

1342

TRIBUTE TO
ALVADOR
DALÍ
LIMITED EDITION 100

MONT
BLANC



1343

MONTBLANC

Salvador Dalí

Stylo plume série limitée de la collection Artisan, sorti en 2004 à 100 exemplaires. Sur une base de 146 mais en or jaune et blanc 18 carats et avec un corps très profilé. Étoile en nacre au capuchon. Clip en forme de fourchette se terminant par une roue. Capuchon en résine transparente avec un habillage squelette et les lettres de son nom serties de diamants (environ 0,064 ct). Corps avec un décor ligné. Plume en or 18 carats moyenne gravée avec le portrait de Dalí. Remplissage par piston. État neuf, dans son coffret spécifique avec papiers et sur-boîte.

Desirable limited edition 100 fountain pen in 18k yellow gold, cap in transparent resin.

6 000 - 8 000 €

1343

montegrappa



1344

1344 MONTEGRAPPA

Hommage à Ayrton Senna

Stylo plume série limitée à 1 960 exemplaires, date de naissance du célèbre pilote. Le corps et le capuchon sont en argent. Deux bandes gravées de S représentent les voitures sur la grille de départ. Le clip est articulé et représente une voiture de F1 avec son pilote. Le sommet du capuchon est orné d'une roue de voiture avec son pneu pluie. Avec une plume en or 18 carats moyenne ciselée avec les logos de la marque SENNA et les feuilles de laurier témoignant des victoires d'Ayrton tout au long de sa carrière de champion du monde F1. Remplissage par cartouche ou convertor. Le stylo est présenté dans un écrin transparent reproduisant le design d'une voiture de F1. Il permet de voir le stylo à travers. Une double pochette en forme de gant de conduite de F1 pour ranger le stylo et ses accessoires complète l'ensemble. Dans son coffret d'origine.

Limited edition 1960 fountain pen in silver, with a display stand plexi representing a racing car.

800 - 1 000 €



1345

1345 MONTEGRAPPA

Ferrari

Stylo plume série limitée « Montegrappa for Ferrari » datant du début des années 2000, en argent et laque rouge Ferrari, éditée à 1 200 exemplaires numérotés. Agrafe articulée. Base en aluminium, entièrement recouverte de laque rouge. Les attributs sont en argent. Plume moyenne semi-capotée en or 18 carats plaquée rhodium, système de remplissage à cartouches uniquement. En dévissant l'arrière du corps du stylo, vous dégagez une barrette dans laquelle vous positionnez 2 cartouches courtes tête-bêche. Dans un écrin en bois laqué rouge, gainé de cuir beige. À l'intérieur de l'écrin, une plaque en métal plaqué argent reproduit les 12 cylindres du moteur.

Limited edition 1200 fountain pen in red lacquer and sterling silver.

600 - 800 €





1346

1346

MONTEGRAPPA

Dragon

Stylo plume série limitée à 1 912 exemplaires commercialisée en 1995, représentant deux dragons enroulés autour du stylo plume, le dragon étant l'emblème de l'empereur de Chine. La sculpture très détaillée est réalisée en argent sur celluloïd marbré gris et noir, d'après la technique de la cire perdue. Les yeux du dragon sont en rubis. Capuchon vissant. Équipé d'une plume moyenne en or bicolore 18 carats, système de remplissage à piston. Sans son coffret.

Limited edition 1912 fountain pen in sterling silver on marbled grey resin.

800 - 1 000 €

1347

MONTEGRAPPA

Citta d'Arte Venezia

Stylo roller série limitée dédiée à la merveilleuse ville de Venise, composée de 880 exemplaires numérotés. Le métal laqué rouge Vénitien est habillé d'un magnifique travail réalisé d'après la technique de la cire perdue, en argent, représentant les monuments historiques les plus représentatifs de la ville.

L'agrafe se termine par une roulette. Le Lion ailé, symbole de la ville de Venise et Saint-Marc sont gravés sur le haut du capuchon. Livré dans un écrin, en bois laqué rouge, avec sa clé.

Limited edition 880 rollerball pen in sterling silver on red-lacquered metal.

600 - 800 €



1347





1348



1349



1350



1348

MONTEGRAPPA

Vatican 2000, Papal Pen

Stylo plume série limitée sortie en 2000 pour le Jubilé. Cette édition limitée porte la signature du pape Jean-Paul II ainsi que le sceau de célébration du Grand Jubilé. Le corps et le capuchon sont recouverts d'argent gravé à la main avec un décor qui représente les valeurs de l'Église. En tournant le capuchon, on peut voir la silhouette incomparable de la basilique Saint-Pierre. Le nom de l'atelier du graveur apparaît accompagné du numéro de série du stylo. Une image du Pape Jean-Paul II face à la Porte Sainte suivie du logo officiel des célébrations du Grand Jubilé de l'An 2000. Au-dessous du logo, l'inscription latine indique « PAR CHRISTVM - DANS SPIRITV SANCTO - AD DEVM PATREM » (POUR CHRIST - DANS LE SAINT-ESPRIT - A DIEU LE PÈRE), cité de la lettre apostolique « Incarnationis Mysterium ». Le bas du capuchon présente la signature du Saint Père, Joannes Paulus II, scellant cette édition. Le corps présente la Sainte Trinité : Dieu le Père (en haut), Jésus-Christ (au centre) entre Marie et Jean, le Saint-Esprit représenté par une Colombe (en bas). Une multitude d'anges entoure la Sainte Trinité, et les quatre anges près de la colombe tiennent les évangiles. Il dispose d'une plume bicolore en or 18 carats de taille moyenne. Système de remplissage à piston. Dans son coffret d'origine.

Limited edition fountain pen in sterling silver.

800 - 1 000 €

1349

MONTEGRAPPA

32nd America's cup Fleet race

Stylo plume série limitée de la marque italienne, présentée en 2007 en hommage à la 32^{ème} édition de l'America's cup, compétition nautique. Stylo plume numéroté à 1 851 exemplaires, année de la première édition de l'America's cup. Corps et capuchon sont en laque noire mate, au toucher proche du caoutchouc embellis de bandes et attributs en argent. La pastille de l'extrémité du corps est gravée du logo de l'America's cup, le capuchon est vissant. Équipé d'une plume en or 18 carats rhodiée, de taille Moyenne, système de remplissage à cartouche ou convertor.

Limited edition 1851 fountain pen in matt-black lacquer with sterling silver trims.

500 - 700 €

1350

MONTEGRAPPA

Cosmos Enigma

Stylo roller série limitée de l'année 2002, il s'agit du dernier volet de la trilogie dédiée à l'univers, faisant suite à l'édition Science et Nature puis à Human Civilization. Numérotée à 300 exemplaires. Pendant des millénaires, l'Homme a essayé d'établir une correspondance entre le Cosmos et le rôle joué par l'Homme dans l'univers. Le corps en argent émaillé représente diverses galaxies de notre univers ainsi que les milliers d'étoiles simulées par des paillettes de nacre bleue. À l'intérieur d'un cercle représentant la Terre, une partie de la célèbre fresque La création d'Adam par Michel-Ange pour le plafond de la chapelle Sixtine. Gravure en bas-relief, donnant une impression de 3D. Le capuchon en résine bleu marine nacré, est orné d'une large bague ciselée en argent. La pastille sur le haut du capuchon avec la représentation de la planète Saturne. Dans son coffret d'origine.

Limited edition 300 rollerball pen in enamelled sterling silver.

800 - 1 000 €

1351

RARE PARURE

Stylo plume et stylo bille taillés dans une météorite tombée sur la Terre il y a plus de 100 000 ans. Plume moyenne en acier, remplissage cartouche. Stylo bille avec mécanisme tournant.

La délicate fabrication de ces stylos en météorite est passée par un usinage précis à partir d'un bloc de plus de 70 kg.

Provenance : Découverte en Suède, la météorite est répertoriée sous le nom de Muonionalusta, elle provient du cœur métallique d'un astéroïde dont l'âge de formation dans l'espace est de 4,5 milliards d'années. Les figures géométriques connues sous le nom de structures de Widmanstätten ont été révélées à la surface des stylos. Ces lignes entrecroisées parcourant la surface des stylos, correspondent à une structure cristalline particulière formée par des bandes métalliques riches en nickel pour certaines et pauvres en nickel pour d'autres. Les structures de Widmanstätten sont le résultat d'une vitesse de refroidissement extrêmement lente.

Rare set of writing including a fountain pen and a ballpoint pen sculpted in a meteor.

5 000 - 6 000 €



1351

namiki



1352



1353



1354



1354

NAMIKI

Étoile filante

Stylo plume de la collection Yukari, en laque japonaise urushi peint à main levée, représentant des étoiles filantes dans l'obscurité de la voie lactée, sur un fond de laque noire, roiro. Incrustations de plaquettes de nacre (Raden) simulant les météores. Des petits cercles en relief en or jaune, or blanc et poudre d'or sont parsemés autour des motifs. Aucune bague ne vient troubler l'harmonie du dessin entre le capuchon et le corps du stylo. Plume en or bicolore 18 carats moyenne, système de remplissage mixte à cartouche ou convertor. Techniques de maki-e utilisées : Raden : Incrustation de lamelles de coquilles d'huîtres perlières, ou plus rarement, d'écaillles de tortue, de galuchat ou de corne de raie. Les petits morceaux sont enrobés de laque urushi afin de les maintenir en place, puis polis afin d'obtenir un fini parfait. Togidashi-Hira Maki-e ou Maki-e à plat poli.

Fountain pen from Yukari Collection in urushi hand-painted japanese lacquer with mother-of-pearl inlays.

1 200 - 1 400 €

1353

NAMIKI

Voie Lactée

Stylo plume de la collection Yukari, en laque japonaise urushi peint à main levée, représentant des étoiles et planètes dans l'obscurité de la voie lactée, sur un fond de laque noire, roiro. Incrustations de plaquettes de nacre (Raden) simulant les planètes, petits cercles en relief en or jaune et or blanc, et poudre d'or parsemée. Plume en or bicolore 18 carats moyenne, système de remplissage mixte à cartouche ou convertor. Techniques de maki-e utilisées : Raden : Incrustation de lamelles de coquilles d'huîtres perlières, ou plus rarement, d'écaillles de tortue, de galuchat ou de corne de raie. Les petits morceaux sont enrobés de laque urushi afin de les maintenir en place, puis polis afin d'obtenir un fini parfait. Togidashi-Hira Maki-e ou Maki-e à plat poli.

Fountain pen from Yukari Collection in urushi hand-painted japanese lacquer, with mother-of-pearl inlays.

1 200 - 1 400 €

1352

NAMIKI

Écureuil

Stylo plume de la collection Yukari Royale, utilisant la technique du Chinkin, reprenant très en détail, le dessin d'un écureuil. Cette méthode consiste à enduire le stylo de laque, puis de graver à l'aide d'un petit burin de découpage et d'une feuille de métal précieux. Une poudre est ensuite incrustée dans la gravure, ce qui permet d'obtenir une finition légère et délicate alliée à une force de relief très expressive. Plume en or 18 carats fine, système de remplissage à cartouche ou convertor.

Fountain pen from Yukari Royale Collection, using the Chinkin lacquer technique.

3 000 - 4 000 €



1355



1355

NAMIKI

Toryumon

Stylo plume série limitée de l'année 2017 réalisé sur la base d'un stylo plume Empereur, le plus grand modèle Namiki, en ébonite revêtu de laque japonaise urushi, ici dans la version Flat top (embouts plats). Réalisée par l'artiste japonais Masahiro Yamada, l'édition Toryumon est limitée à 99 pièces numérotées. Depuis la nuit des temps, les rapides du canyon qui traversent les montagnes du Fleuve Jaune en Chine sont appelés « Longmen », la Porte du Dragon.

Selon la légende, une carpe aurait remonté ces rapides, se serait transformée en dragon puis envolée dans les airs. Sur le corps du stylo plume, les carpes n'ayant pas encore remonté les rapides, nagent en eau tranquille, illustrées par les techniques de Togidashi maki-e et Taka maki-e. Les pétales de fleurs de cerisier qui flottent à la surface luisante de l'eau ainsi qu'un magnifique arc-en-ciel sont subtilement mis en valeur par des incrustations de nacre grâce à la technique de Raden ; les ondulations causées par le mouvement des carpes sont rehaussées de poudre d'or. Plume en or bicolore 18 carats n° 50 moyenne, système de remplissage au compte-gouttes. Grande contenance d'encre dans le réservoir.

Système de stopper permettant de bloquer le passage de l'encre, facilitant les déplacements en avion. Dans son coffret spécifique.

Techniques utilisées :

- Taka-maki-e d'argent et d'or 24 carats
- technique de haut-relief, consistant à mélanger la laque à un agent épaississant (le plus souvent le charbon de bois), de dessiner le motif et de le recouvrir de poudre d'or ou d'argent, le polir une fois sec, en respectant les épaisseurs qui donneront l'effet de relief.
- Raden : Incrustation de lamelles de coquilles d'huîtres perlières, chogai, ou plus rarement, d'écailles de tortue, de galuchat ou de corne de raie. Les petits morceaux sont enrobés de laque urushi afin de les maintenir en place, puis polis afin d'obtenir un fini parfait.
- Togidashi maki-e est la technique la plus ancienne de décoration par polissage.

Wonderful limited edition fountain pen in urushi lacquer on ebonite.

7 000 - 8 000 €





1356



1357



1356

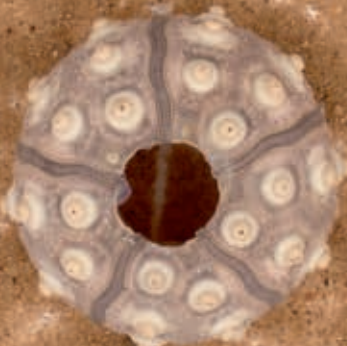
NAMIKI

Pavillon

Stylo plume de la collection Empereur en laque urushi avec décor maki-e. Fond en laque noire, roiro, avec décor de pavillon et de paysage de montagne. Plume or 18 carats moyenne, remplissage compte-gouttes. Modèle totalement épuisé et rare datant de la fin des années 90. La plume est contemporaine et provient d'un Empereur uni.

Rare fountain pen from the Emperor Collection in urushi lacquer with maki-e ornament.

6 000 - 8 000 €



1357

NAMIKI

King Cobra

Stylo plume de la collection Empereur en laque urushi noire de chez Namiki avec un décor de cobra royal sur le corps. Ce modèle n'a jamais été commercialisé et a été réalisé par un maître laqueur japonais sur commande d'un client qui souhaitait la réplique de la série limitée Yukari King Cobra mais sur une taille Empereur. Plume or 18 carats large, système de remplissage au compte-gouttes. Grande contenance d'encre dans le réservoir. Système de stopper permettant de bloquer le passage de l'encre, facilitant les déplacements en avion.

Beautiful fountain pen from the Emperor Collection in black urushi lacquer.

10 000 - 12 000 €



1358



1359



1358

NAMIKI

Automne Précoce

Stylo plume Empereur de l'année 2000, en ébonite revêtu de laque japonaise urushi, signé Kyusai Yoshida. Les insectes représentés, grillon et sauterelle évoquent des chœurs d'automne dont les Japonais se délectent. Ces concerts en plein air portent le joli nom de mushi-shigure, ce qui signifie douche musicale. Symbole de l'automne, la citrouille, qui mûrit en octobre, s'associe à l'aubergine, mûre depuis septembre, et à ces joyeux insectes pour annoncer l'arrière-saison. Plume en or 18 carats n° 50 moyenne, système de remplissage au compte-gouttes. Grande contenance d'encre dans le réservoir. Système de stopper permettant de bloquer le passage de l'encre, facilitant les déplacements en avion. Techniques utilisées : Taka-maki-e d'argent et d'or 24 carats; Hira-maki-e (maki-e plat), Raden (incrustation de lamelles de coquilles d'huîtres perlières - chogai - ou ormeaux, tritons, limules dans la laque).

Marvelous fountain pen in urushi lacquer on ebonite.

6 000 - 7 000 €

1359

NAMIKI

Libellules

Stylo plume de la collection Empereur en laque urushi avec décor maki-e. Fond en laque noire, roiro, avec décor de libellules et raden. Plume or 18 carats n° 50 moyenne, remplissage compte-gouttes. Modèle totalement épuisé et rare datant de la fin des années 90. Etat neuf.

Very nice fountain pen from the Emperor Collection in urushi lacquer with maki-e ornament.

6 000 - 8 000 €





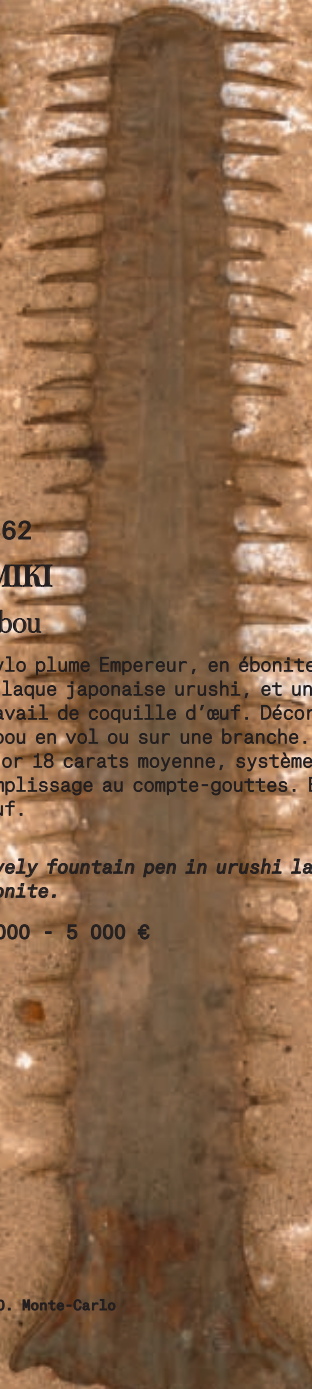
1360



1361



1362



1360
NAMIKI

Fleurs de Colza

Stylo plume Empereur, en ébonite revêtue de laque japonaise urushi, avec un décor de fleurs de colza jaune. Plume en or 18 carats moyenne, remplissage au compte-gouttes.

Wonderful fountain pen in urushi lacquer on ebonite.

6 000 - 8 000 €

1361
NAMIKI

Dragon Chinkin

Stylo plume de la collection Empereur en ébonite recouverte de laque urushi noire, le décor de dragon est finement gravé sur le stylo en utilisant la technique du Chinkin. Cette méthode consiste à graver avec un petit burin de découpage. Une poudre d'or est ensuite incrustée dans la gravure, ce qui permet d'obtenir une finition légère et délicate alliée à une force de relief très expressive. Plume en or 18 carats moyenne, système de remplissage au compte-gouttes. État neuf.

Beautiful fountain pen from the Emperor Collection in urushi lacquer on ebonite.

6 000 - 8 000 €

1362
NAMIKI

Hibou

Stylo plume Empereur, en ébonite revêtue de laque japonaise urushi, et un superbe travail de coquille d'œuf. Décor de hibou en vol ou sur une branche. Plume en or 18 carats moyenne, système de remplissage au compte-gouttes. État neuf.

Lovely fountain pen in urushi lacquer on ebonite.

4 000 - 5 000 €



1363



1364



1363

NAMIKI

Muguet

Stylo plume de la collection Empereur en laque urushi noire de chez Namiki avec un décor de clochettes de muguet. Ce modèle n'a jamais été commercialisé et a été réalisé par un maître laqueur japonais sur commande d'un client. Plume or 18 carats moyenne, système de remplissage compte-gouttes. Grande contenance d'encre dans le réservoir. Système de stopper permettant de bloquer le passage de l'encre, facilitant les déplacements en avion.

Precious fountain pen in urushi lacquer from the Emperor Collection.

12 000 - 15 000 €

1364

NAMIKI

Trésor

Stylo plume Empereur, en ébonite revêtue de laque japonaise urushi Togidashi-Taka-maki-e et raden, représentant les principaux symboles de prospérité, longévité, sagesse et abondance représentés au Japon. Plume or 18 carats moyenne, remplissage compte-gouttes. Tout petit éclat de laque sur l'extrémité du corps.

Marvelous fountain pen in urushi Togidashi-Taka-maki-e and raden lacquer.

5 000 - 6 000 €



omas

Pilot namiki



1365



1366

1365

OMAS

Cohiba

Stylo roller en série limitée commercialisée en 2012, en association avec la Corporation Set Habanos S.A., inspirée par la ligne du cigare Cohiba. Tirage de 966 exemplaires numérotés. La couleur marbrée de la feuille de tabac est parfaitement imitée par le bois de Ziricote. La bague du corps du stylo plume reproduit celle de Cohiba, la marque emblématique cubaine. Large bague en vermeil (argent plaqué or jaune) parée du logo de Cohiba - Habana - Cuba ainsi que d'une feuille de tabac stylisée. Le coffret en bois de cèdre peut faire office de boîte à cigares puisqu'il est muni d'un humidificateur et d'un hygromètre.

Famous limited edition 966 rollerball pen in ziricote wood, wide ring in gold plated silver.

350 - 500 €

1366

PILOT/NAMIKI

Jeux Olympiques

Stylo plume série limitée sortie en 2010 à 100 exemplaires, pour célébrer les jeux olympiques de la jeunesse à Singapour. Sur la base d'un Yukari avec un décor en hira-maki-e d'orchidées et de rubans. Cette fleur appelée Miss Vanda est l'emblème de Singapour. Plume or 18 carats large, remplissage cartouche ou convertor.

Nice limited edition 100 fountain pen in hira-maki-e lacquer.

2 500 - 3 500 €

staedler taccia



1367

STAEDLER

Princeps

Stylo roller de la collection haut de gamme de la marque allemande, un équilibre subtil est trouvé entre le bois, un noyer noir européen et le métal poli, placage palladium nickel. Des colonnes de noyer, creusées dans la masse et donnant un effet géométrique sont serties entre des lignes de palladium.

Le capuchon vissant à l'agrafe articulée est surmonté du logo Tête de Mars, emblème de la marque. L'agrafe, longue et large est ajourée et laisse ainsi voir le bois de noyer inséré.

Stylish rollerball pen in walnut wood and palladium.

500 - 800 €

1367

1368

TACCIA

Empereur

Stylo plume série limitée de la marque américaine, numérotée à 90 exemplaires et travaillée d'après la méthode traditionnelle japonaise du Nashiji et Togidashi maki-e. Sur une base en ébonite de grand format, laqué d'urushi noir et entièrement recouvert de poudre d'or, il s'agit d'un modèle droit aux embouts plats. Les extrémités du stylo plume sont magnifiquement habillées d'une gaine en argent massif rhodiée dont le motif symbolise les ailes

d'un dragon. La bague centrale est ornée d'une pierre en jade naturel. Le capuchon est vissant, le système de remplissage mixte, à cartouche ou convertor.

Équipé d'une plume en or 18 carats rhodiée moyenne.

Limited edition 90 fountain pen in Nashiji et Togidashi maki-e lacquer.

800 - 1 000 €

1368

visconti



1369

1370



1370

VISCONTI

Venetia

Stylo plume série limitée 2010 de la marque italienne en hommage à la ville de Venise. Sur la base d'un plume de la collection Voyager, en résine noire, un magnifique habillage en argent massif filigré orne le corps du stylo. Le clip articulé embelli d'une perle synthétique reprend la forme de la figure de proue de la gondole, ainsi que des pierres bleues serties pour l'eau. L'habillage du corps représente les symboles majeurs de la ville de Venise, ses ponts, ses fenêtres caractéristiques. La plume est en palladium 23 carats moyenne, le système de remplissage est à cartouche ou convertor.

Nice limited edition fountain pen in sterling silver filigree on black resin.

600 - 900 €

1369
VISCONTI

Shunga

Stylo plume série limitée à 269 exemplaires. L'édition Shunga fait suite à la collection Visconti intitulée The Erotic Art Pen, qui a débuté avec le modèle Casanova. Cette version se décline en ébonite marbrée rouge et noire, dont le corps du stylo est habillé de vermeil (argent plaqué or). Les attributs sont plaqués or mat. L'habillage extérieur du corps est ciselé et représente un couple d'amants en tenue traditionnelle lisant le livre Shunga (Nishikawa Surenobu). Les panneaux érotiques Shunga avaient été conçus dans le but d'apprendre l'art

de faire l'amour. En dévissant le corps du stylo et en le faisant glisser, on peut découvrir un deuxième corps cachant une reproduction érotique. Les dessins sont reproduits à la main utilisant une technique mixte d'encre de Chine et une peinture acrylique en différentes couleurs. Équipé d'une plume en or 18 carats moyenne. Le système de remplissage power-filler présente une tige que l'on tire puis que l'on repousse afin d'aspirer l'encre par dépression. Dans son écrin d'origine.

Appreciated limited edition 269 erotic fountain pen in red and black marbled ebonite, the barrel in gold plated silver.

800 - 1 000 €

waterman an



1371

1371

WATERMAN

Exceptionnelle parure de la collection Man 100 dans sa version or 18 carats. Le Man 100 est sorti en 1983 pour célébrer le centenaire de la marque. Plume or 18 carats fine, remplissage cartouche ou convertor. Toutes les parties en or sont poinçonnées. Poids brut : 50 g pour le plume et 54 g pour le bille. Modèle complètement épuisé de nos jours.

Exceptional set of a fountain pen and a ballpoint pen in 18k yellow gold.

5 000 - 6 000 €

(Voir la reproduction en deuxième de couverture)

1372

VANITAS

Paire de boutons de manchette

En or jaune 18k (750) à tête de mort et barrette gravée Vanitas sertie d'émeraudes, de diamants et de rubis.
Poids brut : 12,25 g.

A pair of ruby, diamond, emerald and 18k yellow gold cufflinks, by Vanitas.

800 - 1 000 €

1373

VILLA

Paire de boutons de manchette

En or jaune 18k (750) et argent (> 800) formés chacun d'un cylindre en lapis-lazuli, la ceinture, comme la demi-sphère qu'il retient, sertie de saphirs.
Signés Villa.
Dans son écrin.
Poids brut : 8,40 g.

A pair of sapphire, lapis-lazuli, 18k yellow gold and silver cufflinks, by Villa.

1 200 - 1 500 €

1374

VANITAS

Paire de boutons de manchette

En or noirci 18k (750) à tête de mort pirate et barrette gravée Vanitas sertie d'émeraudes, de diamants et de rubis.
Poids brut : 11,90 g.

A pair of ruby, diamond, emerald and 18k gold cufflinks, by Vanitas.

800 - 1 000 €

1375

ZOLOTAS

Paire de boutons de manchette

En or jaune 18k (750) à cylindre fileté orné à chaque extrémité d'un cabochon de sardoine, système à bâtonnet.
Signés Zolotas A24.
Dans leur écrin.
Poids brut : 16,50 g.

A pair of sardoine and 18k yellow gold cufflinks, by Zolotas.

1 000 - 1 200 €

1376

VAN CLEEF & ARPELS

Paire de boutons de manchette

En or jaune 18k (750) fileté à deux bâtonnets interchangeable en cristal de roche.
Signés VCA B91071589.
Dans leur écrin.
Poids brut : 10,64 g.

A pair of rock crystal and 18k yellow gold cufflinks, by Van Cleef & Arpels.

1 500 - 2 000 €

1377

Paire de boutons de manchette

En or noirci 18k (750) à deux têtes de mort serties de rubis.
Poids brut : 12,99 g.

A pair of ruby and 18k gold cufflinks.

1 300 - 1 500 €

1378

BUCCELLATI

Paire de boutons de manchette

En or jaune et or gris 18k (750) à deux motifs ovales satinés, ornés chacun d'une rosace sertie d'un diamant taillé en brillant.
Signés Gianmaria Buccellati.
Dans son écrin.
Poids brut : 8,57 g.

A pair of diamond and 18k gold cufflinks, by Buccellati.

1 800 - 2 000 €

1379

VAN CLEEF & ARPELS

Paire de boutons de manchette

En or jaune 18k (750) à bâtonnets cylindriques en onyx, entrecoupés de bandeaux en or uni.
Signés VCA B9083 X7 et X122.
Dans leur pochette.
Poids brut : 13,96 g.

A pair of onyx and 18k yellow gold cufflinks, by Van Cleef & Arpels.

800 - 1 000 €

1380

VANITAS

Paire de boutons de manchette

En or jaune 18k (750) à tête de mort croisée d'os et barrette gravée Vanitas sertie d'émeraudes, de diamants et de rubis.
Poids brut : 14,60 g.

A pair of ruby, diamond, emerald and 18k yellow gold cufflinks, by Vanitas.

800 - 1 000 €

1381

VANITAS

Paire de boutons de manchette

En or noirci 18k (750) à tête de mort sertie de diamants noirs taillés en brillant surmontant trois roses émaillées rouge, et barrette gravée Vanitas sertie d'émeraudes, de diamants et de rubis.
Poids brut : 12,95 g.

A pair of ruby, diamond, emerald, enamel and 18k gold cufflinks, by Vanitas.

1 300 - 1 500 €



1372



1373



1374



1375



1376



1377



1378



1379



1380



1381

1382

VANITAS

Paire de boutons de manchette

En or gris 18k (750) à tête de mort pirate sertie de saphirs et barrette gravée Vanitas sertie d'émeraudes, de diamants et de rubis.
Poids brut : 11,44 g.

A pair of sapphire, ruby, diamond, emerald and 18k white gold cufflinks, by Vanitas.

1 300 - 1 500 €

1383

VANITAS

Paire de boutons de manchette

En or gris 18k (750) à tête de mort croisée d'os sertie de diamants taillés en brillant et barrette gravée Vanitas sertie d'émeraudes, de diamants et de rubis.
Poids brut : 11,96 g.

A pair of ruby, diamond, emerald and 18k white gold cufflinks, by Vanitas.

1 300 - 1 500 €

1384

VANITAS

Paire de boutons de manchette

En or noirci 18k (750) à tête de mort sertie de tsavorites, et barrette gravée Vanitas sertie d'émeraudes, de diamants et de rubis.
Poids brut : 9,14 g.

A pair of ruby, diamond, emerald, tsavorite and 18k gold cufflinks, by Vanitas.

1 300 - 1 500 €

1385

HERMÈS

Paire de boutons de manchette

En argent (> 800) à deux balles de golf. Signé Hermès.
Poids brut : 7,10 g.

A pair of silver cufflinks, by Hermès.

650 - 750 €

1386

VANITAS

Paire de boutons de manchette

En or gris 18k (750) à tête de mort en haut de forme émaillé noir et deux colts, et barrette gravée Vanitas sertie d'émeraudes, de diamants et de rubis.
Poids brut : 21,35 g.

A pair of ruby, diamond, emerald, enamel and 18k white gold cufflinks, by Vanitas.

1 300 - 1 500 €

1387

Paire de boutons de manchette

En or noirci 18k (750) à deux têtes de mort serties de diamants noirs taillés en brillant.
Poids brut : 12,76 g.

A pair of diamond and 18k gold cufflinks.

1 300 - 1 500 €

1388

VANITAS

Paire de boutons de manchette

En or noirci 18k (750) à tête de mort couronnée sertie de rubis ou tsavorites, et barrette gravée Vanitas sertie d'émeraudes, de diamants et de rubis.
Poids brut : 15,16 g.

A pair of ruby, diamond, emerald, tsavorite and 18k gold cufflinks, by Vanitas.

1 300 - 1 500 €

1389

VANITAS

Paire de boutons de manchette

En or gris 18k (750) à tête de mort sertie de diamants taillés en brillant, tenant une rose émaillée et barrette gravée Vanitas sertie d'émeraudes, de diamants et de rubis.
Poids brut : 11,76 g.

A pair of ruby, diamond, emerald, enamel and 18k white gold cufflinks, by Vanitas.

1 300 - 1 500 €

1390

VANITAS

Paire de boutons de manchette

En or noirci 18k (750) à tête de mort et chapeau haut de forme orné de rubis ou tsavorites, et barrette gravée Vanitas sertie d'émeraudes, de diamants et de rubis.
Poids brut : 17,36 g.

A pair of ruby, diamond, emerald, tsavorite and 18k gold cufflinks, by Vanitas.

1 300 - 1 500 €

1391

VANITAS

Paire de boutons de manchette

En or gris 18k (750) à tête de mort sertie de diamants taillés en brillant et barrette gravée Vanitas sertie d'émeraudes, de diamants et de rubis.
Poids brut : 9,23 g.

A pair of ruby, diamond, emerald and 18k white gold cufflinks, by Vanitas.

800 - 1 000 €



1382



1383



1384



1385



1386



1387



1388



1389



1390



1391



ARTCURIAL



VENTES DE PRESTIGE À MONTE-CARLO *15 - 20 juillet 2018 - Hôtel Hermitage*

Exposition publique
du dimanche 15 juillet 2018
au vendredi 20 juillet 2018

Hôtel Hermitage, Monte-Carlo
Square Beaumarchais

Catalogues en ligne:
www.artcurial.com

Ventes aux enchères
Horlogerie de Collection
Mardi 17 juillet 2018 - 19h
Le Temps est Féminin II
Mercredi 18 juillet - 18h
msanna@artcurial.com

Joaillerie
Mercredi 18 juillet - 14h30
Jeudi 19 juillet - 14h30 & 19h
jvalade@artcurial.com

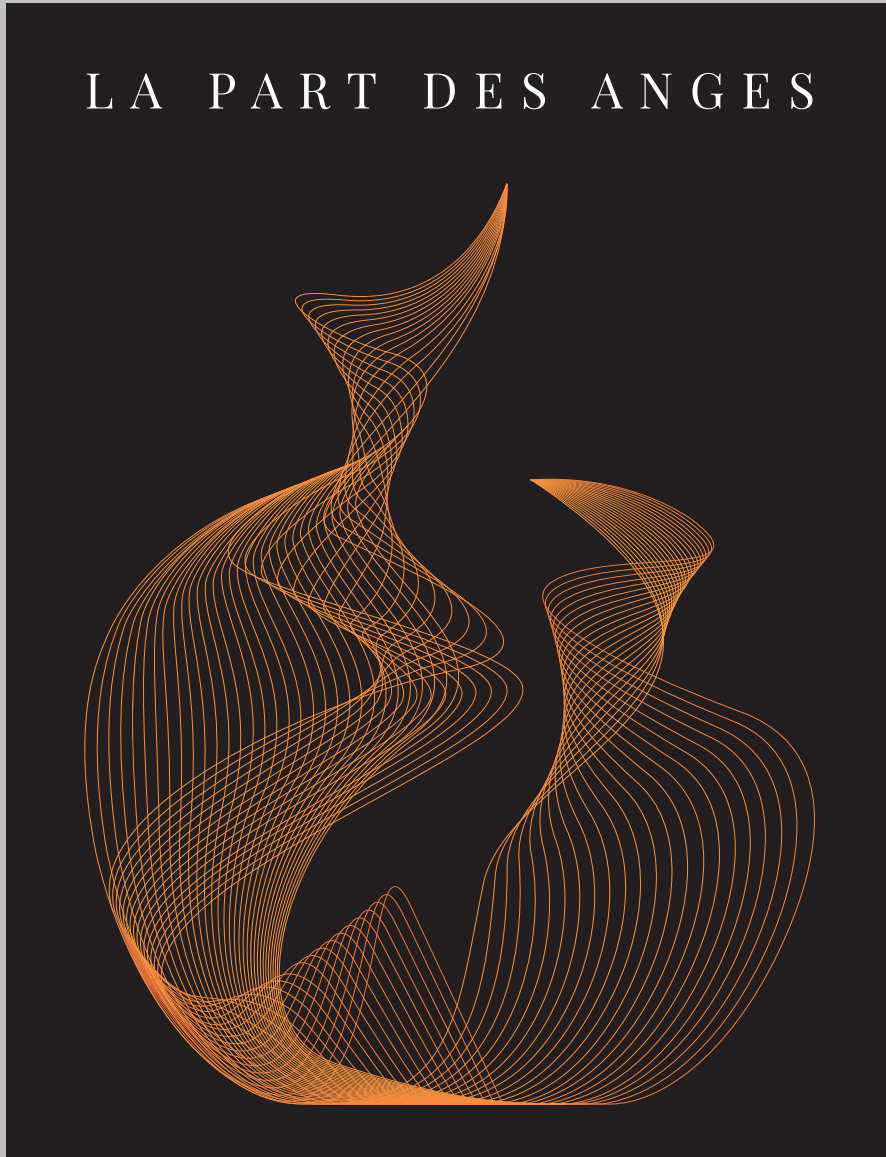
Hermès Summer Collection
Vendredi 20 juillet 2018 - 11h30
pblanckaert@artcurial.com

Stylomania
Vendredi 20 juillet 2018 - 14h30
iboudotdelamotte@artcurial.com

Bureau Monaco
6 avenue des Citronniers
98000 Monaco
+377 97 77 51 99
monaco@artcurial.com

ARTCURIAL

LA PART DES ANGES



VENTE CARITATIVE DE COGNACS

Artcurial s'associe à
La Part des Anges, vente
aux enchères de cognacs
d'exception.
Un événement produit par
l'Interprofession du Cognac
(BNIC).

Vente aux enchères
Caritative
Jeudi 20 septembre 2018
21h30

Hôtel Chais Monnet
50 Avenue Paul Firino-Martell
16100 Cognac - France

Contact:
Laurie Matheson
Luc Dabadie
+33 (0)1 42 99 16 33 / 34
vins@artcurial.com

ARTCURIAL



Vente en préparation
**CURIOSITÉ,
HISTOIRE NATURELLE**

Clôture du catalogue :
Fin septembre 2018

Vente aux enchères
Novembre 2018

7 Rond-Point
des Champs-Élysées
75008 Paris

Contact :
Isabelle Boudot de La Motte
+33 (0)1 42 99 20 12
iboudotdelamotte@artcurial.com

ARTCURIAL



France - N° 7
Vermillon foncé neuf, nuance intense
Estimation : 5 000 - 6 000 €



Russie - Elisabeth I
10 roubles, Moscou - 1756
Vendue 36 366 €

Vente en préparation

NUMISMATIQUE & PHILATÉLIE

Clôture du catalogue :
Fin septembre 2018

Vente aux enchères :
Décembre 2018

7 Rond-Point
des Champs-Élysées
75008 Paris

Contact :
Thaïs Thirouin
+33 (0)1 42 99 20 70
tthirouin@artcurial.com

ARTCURIAL

// Motorcars



1964 Porsche 904 GTS
Vendue 1 873 600 €
Rétromobile 2018

Vente en préparation

RÉTROMOBILE 2019

LA VENTE OFFICIELLE

Contactez-nous pour inclure
votre voiture ou votre
collection

Vente aux enchères
Vendredi 8 février 2019

Salon Rétromobile
Paris Expo - Porte de Versailles
75015 Paris

Contact:
+33 (0)1 42 99 20 73
motorcars@artcurial.com

ARTCURIAL

Agence Culture



Yves Klein. Londres, 1957. © 2018.
Droits réservés. @Les Archives Yves Klein. @EA

LEXPO AUGMENTÉE YVES KLEIN...

La vibration de la couleur

Du 5 juillet au 30 septembre au NICETOILE

Cet été à Nice, au Centre
Nicetoile, plongez au cœur
du Bleu Klein (I.K.B.)
en réalité augmentée.

Une co-production de
l'Agence Artcurial Culture
et de LEXPO-augmentée pour
HAMMERSON.

Contact:
Anne de Turenne
+33 (0)1 42 99 20 33
adeturenne@artcurial.com





LE CIEL SUR-MESURE

La ligne régulière Monacair c'est 1 hélicoptère qui décolle toutes les 15 minutes de Nice ou de Monaco pour assurer les vols quotidiens, 7 minutes pour relier Monaco à l'aéroport Nice Côte d'Azur, des correspondances avec tous les avions au départ et à destination de Nice...

Monacair c'est aussi des vols panoramiques de 10, 20 ou 30 mn, des vols privés toutes destinations Cannes, Saint-Tropez, Italie, Alpes, Courchevel, Megève, Gstaad...



MONACAIR

+377 97 97 39 00 - info@monacair.mc - monacair.mc



LUXURY REAL ESTATE

THE GREATEST TRANSACTIONS
ALWAYS BEAR THE SAME SIGNATURE



JOHN TAYLOR

LUXURY REAL ESTATE SINCE 1864

JOHN TAYLOR INTERNATIONAL LUXURY REAL ESTATE NETWORK | FRANCE · GERMANY · ITALY · MALTA · MAURITIUS · MONACO · PORTUGAL
QATAR · RUSSIA · SAUDI ARABIA · SPAIN · SWITZERLAND · UNITED ARAB EMIRATES · UNITED KINGDOM · UNITED STATES | WWW.JOHN-TAYLOR.COM

CONDITIONS GÉNÉRALES D'ACHAT AUX ENCHÈRES PUBLIQUES

ARTCURIAL SAM

Artcurial SAM est un opérateur de ventes volontaires de meubles aux enchères publiques. En cette qualité Artcurial SAM agit comme mandataire du vendeur qui contracte avec l'acquéreur. Les rapports entre Artcurial SAM et l'acquéreur sont soumis aux présentes conditions générales d'achat qui pourront être amendées par des avis écrits ou oraux avant la vente et qui seront mentionnés au procès-verbal de vente.

I. LE BIEN MIS EN VENTE

a) Les acquéreurs potentiels sont invités à examiner les biens pouvant les intéresser avant la vente aux enchères, et notamment pendant les expositions. Artcurial SAM se tient à la disposition des acquéreurs potentiels pour leur fournir des rapports sur l'état des lots. Les meubles, tableaux et objets présentés sont vendus en l'état.

b) Les descriptions des lots résultant du catalogue, des rapports, des étiquettes et des indications ou annonces verbales ne sont que l'expression par Artcurial SAM de sa perception du lot, mais ne sauraient constituer la preuve d'un fait.

c) Les indications données par Artcurial SAM sur l'existence d'une restauration, d'un accident ou d'un incident affectant le lot, sont exprimées pour faciliter son inspection par l'acquéreur potentiel et restent soumises à son appréciation personnelle ou à celle de son expert. L'absence d'indication d'une restauration d'un accident ou d'un incident dans le catalogue, les rapports, les étiquettes ou verbalement, n'implique nullement qu'un bien soit exempt de tout défaut présent, passé ou réparé. Inversement la mention de quelque défaut n'implique pas l'absence de tous autres défauts. Artcurial SAM n'est tenu que par une obligation de moyen.

d) Les estimations sont fournies à titre purement indicatif et elles ne peuvent être considérées comme impliquant la certitude que le bien sera vendu au prix estimé ou même à l'intérieur de la fourchette d'estimations. Les estimations ne sauraient constituer une quelconque garantie. Les estimations peuvent être fournies en plusieurs monnaies ; les conversions peuvent à cette occasion être arrondies différemment des arrondis légaux.

2. LA VENTE

a) En vue d'une bonne organisation des ventes, les acquéreurs potentiels sont invités à se faire connaître auprès d'Artcurial SAM, avant la vente, afin de permettre l'enregistrement de leurs données personnelles. Artcurial SAM demandera à tout acquéreur potentiel de justifier de son identité ainsi que de ses références bancaires et d'effectuer un dépôt. Artcurial SAM se réserve d'interdire l'accès à la salle de vente de tout acquéreur potentiel pour justes motifs.

b) Toute personne qui se porte enchérisseur s'engage à régler personnellement et immédiatement le prix d'adjudication augmenté des frais à la charge de l'acquéreur et de tous impôts ou taxes qui pourraient être exigibles. Tout enchérisseur est censé agir pour son propre compte sauf dénonciation préalable de sa qualité de mandataire pour le compte d'un tiers, acceptée par Artcurial SAM. Les données personnelles qui auront été transmises lors de l'enregistrement seront reportées à l'identique sur le bordereau d'adju-

dicatation à défaut d'indications préalables contrares.

c) Le mode normal pour enchérir consiste à être présent dans la salle de vente. Toutefois Artcurial SAM pourra accepter gracieusement de recevoir des enchères par téléphone d'un acquéreur potentiel qui se sera manifesté avant la vente.

Artcurial SAM ne pourra engager sa responsabilité notamment si la liaison téléphonique n'est pas établie, est établie tardivement, ou en cas d'erreur ou d'omissions relatives à la réception des enchères par téléphone. À toutes fins utiles, Artcurial SAM se réserve le droit d'enregistrer les communications téléphoniques durant la vente. Les enregistrements seront conservés jusqu'au règlement du prix, sauf contestation.

d) Artcurial SAM pourra accepter gracieusement d'exécuter des ordres d'enchérir qui lui auront été transmis avant la vente, pour lesquels elle se réserve le droit de demander un dépôt de garantie et qu'elle aura acceptés. Si le lot n'est pas adjugé à cet enchérisseur, le dépôt de garantie sera renvoyé sous 72h.

Si Artcurial SAM reçoit plusieurs ordres de différents montants d'enchères identiques, c'est l'ordre le plus ancien qui sera préféré. Artcurial SAM ne pourra engager sa responsabilité notamment en cas d'erreur ou d'omission d'exécution de l'ordre écrit.

e) Dans l'hypothèse où un prix de réserve aurait été stipulé par le vendeur, Artcurial SAM se réserve le droit de porter des enchères pour le compte du vendeur jusqu'à ce que le prix de réserve soit atteint. En revanche le vendeur n'est pas autorisé à porter lui-même des enchères directement ou par le biais d'un mandataire. Le prix de réserve ne pourra pas dépasser l'estimation basse figurant dans le catalogue ou modifié publiquement avant la vente.

f) Artcurial SAM dirigera la vente de façon discrétionnaire, en veillant à la liberté des enchères et à l'égalité entre l'ensemble des enchérisseurs, tout en respectant les usages établis. Artcurial SAM se réserve de refuser toute enchère, d'organiser les enchères de la façon la plus appropriée, de déplacer certains lots lors de la vente, de retirer tout lot de la vente, de réunir ou de séparer des lots. En cas de contestation Artcurial SAM se réserve de désigner l'adjudicataire, de poursuivre la vente ou de l'annuler, ou encore de remettre le lot en vente.

g) Sous réserve de la décision de la personne dirigeant la vente pour Artcurial SAM, l'adjudicataire sera la personne qui aura porté l'enchère la plus élevée pourvu qu'elle soit égale ou supérieure au prix de réserve, éventuellement stipulé. Le coup de marteau matérialisera la fin des enchères et le prononcé du mot « adjugé » ou tout autre équivalent entraînera la formation du contrat de vente entre le vendeur et le dernier enchérisseur retenu. L'adjudicataire ne pourra obtenir la livraison du lot qu'après règlement de l'intégralité du prix. En cas de remise d'un chèque ordinaire, seul l'encaissement du chèque vaudra règlement. Artcurial SAM se réserve le droit de ne délivrer le lot qu'après encaissement du chèque.

h) Pour faciliter les calculs des acquéreurs potentiels, Artcurial SAM pourra être conduit à utiliser à titre indicatif un système de conversion de devises. Néanmoins les enchères ne pourront être portées en devises, et les erreurs de conversion ne pourront engager la responsabilité d'Artcurial SAM.

3. L'EXÉCUTION DE LA VENTE

a) En sus du prix de l'adjudication, l'adjudicataire (acheteur) devra acquitter par lot et par tranche dégressive les commissions et taxes suivantes :

- 1) Lots en provenance de l'UE :
 - De 1 à 150 000 euros : 25 % + TVA au taux en vigueur.
 - De 150 001 à 2 000 000 euros : 20% + TVA au taux en vigueur.
 - Au-delà de 2 000 000 euros : 12 % + TVA au taux en vigueur.

2) Lots en provenance hors UE : (indiqués par un **⊙**). Aux commissions et taxes indiquées ci-dessus, il convient d'ajouter des frais liés à l'importation, (5,5 % du prix d'adjudication, 20% pour les bijoux et montres, les automobiles, les vins et spiritueux et les multiples).

3) Artcurial SAM ayant opté pour le régime de la marge, il ne sera délivré aucun document faisant ressortir la TVA.

4) La TVA sur commissions et les frais liés à l'importation peuvent être rétrocédés à l'adjudicataire sur présentation des justificatifs d'exportation hors UE. L'adjudicataire UE justifiant d'un n° de TVA Intracommunautaire et d'un document prouvant la livraison dans son Etat membre pourra obtenir le remboursement de la TVA sur commissions.

5) Le paiement du lot aura lieu au comptant, pour l'intégralité du prix, des frais et taxes, même en cas de nécessité d'obtention d'une licence d'exportation. L'adjudicataire pourra s'acquitter par les moyens suivants :

- En espèces : jusqu'à 30.000 euros frais et taxes compris sur présentation d'un document d'identité
- Par chèque bancaire tiré sur une banque monégasque ou française sur présentation d'une pièce d'identité et, pour toute personne morale, d'un certificat d'enregistrement de la société (les chèques tirés sur une banque étrangère ne sont pas acceptés).
- Par virement bancaire en euro;
- Par carte de crédit : VISA, MASTERCARD ou AMEX (en cas de règlement par carte American Express, une commission supplémentaire de 1,85 % correspondant aux frais d'encaissement sera perçue).

6) Droit de suite des auteurs d'œuvres graphiques et plastiques : les dispositions qui précèdent ne font pas obstacle, le cas échéant, à l'application de l'article 11-1 de la Loi n° 491 du 24 novembre 1948 sur la protection des œuvres littéraires et artistiques et de l'arrêté ministériel n° 87-007 du 12 janvier 1987 en portant application.

b) Artcurial SAM sera autorisé à reproduire sur le procès-verbal de vente et sur le bordereau d'adjudication les renseignements qu'aura fournis l'adjudicataire avant la vente. Toute fausse indication engagera la responsabilité de l'adjudicataire. Dans l'hypothèse où l'adjudicataire ne se sera pas fait enregistrer avant la vente, il devra communiquer les renseignements nécessaires dès l'adjudication du lot prononcée. Toute personne s'étant fait enregistrer auprès de Artcurial SAM dispose d'un droit d'accès et de rectification aux données nominatives fournies à Artcurial SAM dans les conditions de la Loi n° 1.165 du 23 décembre 1993, modifiée par la loi n° 1.353 du 4 décembre 2008, relative à la protection des informations nominatives.

c) Il appartiendra à l'adjudicataire de faire assurer le lot dès l'adjudication. Il ne pourra recourir contre Artcurial SAM, dans l'hypothèse où par suite du vol, de la perte ou de la dégradation de son lot, après l'adjudication, l'indemnisation qu'il recevra de l'assureur de Artcurial SAM serait avérée insuffisante.

d) Le lot ne sera délivré à l'acquéreur qu'après paiement intégral du prix, des frais et des taxes. En cas de règlement par chèque, le lot ne sera délivré qu'après encaissement définitif du chèque, soit 8 jours ouvrables à compter du dépôt du chèque. Dans l'intervalle Artcurial SAM pourra facturer à l'acquéreur des frais d'entreposage du lot, et éventuellement des frais de manutention et de transport. À défaut de paiement par l'adjudicataire, après mise en demeure restée infructueuse, le bien est remis en vente à la demande du vendeur sur folle enchère de l'adjudicataire défaillant; si le vendeur ne formule pas cette demande dans un délai de trois mois à compter de l'adjudication, la vente est résolue de plein droit, sans préjudice de dommages intérêts dus par l'adjudicataire défaillant. En outre, Artcurial SAM se réserve de réclamer à l'adjudicataire défaillant, à son choix :

- Des intérêts au taux légal majoré de cinq points,
- Le remboursement des coûts supplémentaires engendrés par sa défaillance,
- Le paiement de la différence entre le prix d'adjudication initial et le prix d'adjudication sur folle enchère s'il est inférieur, ainsi que les coûts générés par les nouvelles enchères. Artcurial SAM se réserve également de procéder à toute compensation avec des sommes dues à l'adjudicataire défaillant. Artcurial SAM se réserve d'exclure de ses ventes futures, tout adjudicataire qui aura été défaillant ou qui n'aura pas respecté les présentes conditions générales d'achat.

e) Les achats qui n'auront pas été retirés dans les sept jours de la vente (samedi, dimanche et jours fériés compris), pourront être transportés dans un lieu de conservation aux frais de l'adjudicataire défaillant qui devra régler le coût correspondant pour pouvoir retirer le lot, en sus du prix, des frais et des taxes.

f) L'acquéreur pourra se faire délivrer à sa demande un certificat de vente qui lui sera facturé la somme de 60 euros TTC.

4. LES INCIDENTS DE LA VENTE

En cas de contestation Artcurial SAM se réserve de désigner l'adjudicataire, de poursuivre la vente ou de l'annuler, ou encore de remettre le lot en vente.

a) Dans l'hypothèse où deux personnes auront porté des enchères identiques par la voix, le geste, ou par téléphone et réclament en même temps le bénéfice de l'adjudication après le coup de marteau, le bien sera immédiatement remis en vente au prix proposé par les derniers enchérisseurs, et tout le public présent pourra porter de nouvelles enchères.

b) Pour faciliter la présentation des biens lors de ventes, Artcurial SAM pourra utiliser des moyens vidéos. En cas d'erreur de manipulation pouvant conduire pendant la vente à présenter un bien différent de celui sur lequel les enchères sont portées, Artcurial SAM ne pourra engager sa responsabilité, et sera seul juge de la nécessité de recommencer les enchères. pourra utiliser des moyens vidéos. en cas d'erreur de manipulation pouvant conduire pendant la vente à présenter un bien différent de celui sur lequel les enchères sont portées, Artcurial-Briest-Poulain-F.Tajan ne pourra engager sa responsabilité, et sera seul juge de la nécessité de recommencer les enchères.

5. PRÉEMPTION DE L'ÉTAT MONÉGASQUE

L'état monégasque dispose d'un droit de préemption sur les œuvres vendues conformément à l'article 2-1 de la Loi n° 1.014 du 29 décembre 1978 concernant les ventes publiques de meubles.

L'exercice de ce droit intervient immédiatement après le coup de marteau, le représentant de l'état manifestant alors la volonté de ce dernier de se substituer au dernier enchérisseur. La préemption est mentionnée au procès-verbal de l'adjudication et doit être confirmée dans les quinze jours. En l'absence de confirmation au terme de ce délai, l'objet reviendra au dernier enchérisseur. Artcurial SAM ne pourra être tenu pour responsable des conditions de la préemption par l'état monégasque.

6. PROPRIÉTÉ INTELLECTUELLE - REPRODUCTION DES ŒUVRES

Artcurial SAM est propriétaire du droit de reproduction de son catalogue. Toute reproduction de celui-ci est interdite et constitue une contrefaçon à son préjudice. En outre Artcurial SAM dispose d'une dérogation lui permettant de reproduire dans son catalogue les œuvres mises en vente, alors même que le droit de reproduction ne serait pas tombé dans le domaine public.

Toute reproduction du catalogue de Artcurial SAM peut donc constituer une reproduction illicite d'une œuvre exposant son auteur à des poursuites en contrefaçon par le titulaire des droits sur l'œuvre.

La vente d'une œuvre n'emporte pas au profit de son propriétaire le droit de reproduction et de présentation de l'œuvre.

7. RETRAIT DES LOTS

L'acquéreur sera lui-même chargé de faire assurer ses acquisitions, et Artcurial SAM décline toute responsabilité quant aux dommages que l'objet pourrait encourir, et ceci dès l'adjudication prononcée. Toutes les formalités et transports restent à la charge exclusive de l'acquéreur.

Monte-Carlo

Hôtel Hermitage - Salon Belle Époque
Square Beaumarchais

Dès le lendemain de la vente de 11h à 18h
Jusqu'au samedi 21 juillet de 11h à 15h

Artcurial SAM

6 Avenue des Citronniers - 98000 Monaco

Sur demande et sur rendez-vous
(+377 97 77 51 99) à partir
du lundi 23 juillet
(fermeture estivale du 10 au 26 août 2018)

À Paris chez Artcurial

7 Rond-Point des Champs-Élysées
75008 Paris

Sur demande et sur rendez-vous
à partir du mardi 24 juillet : du lundi au
vendredi de 9h30 à 12h30 et de 14h à 18h
(fermeture estivale du 10 au 26 août 2018)

8. INDÉPENDANCE DES DISPOSITIONS

Les dispositions des présentes conditions générales d'achat sont indépendantes les unes des autres. La nullité de quelque disposition ne saurait entraîner l'inapplicabilité des autres.

9. COMPÉTENCES LÉGISLATIVE ET JURIDICTIONNELLE

Les présentes conditions générales d'achat, et tout qui se rapporte à la vente, sont régies par le droit monégasque et, notamment, par la Loi n° 1.014 du 29 décembre 1978 concernant les ventes publiques de meubles. Toute contestation relative à leur existence, leur validité, leur opposabilité à tout enchérisseur et acquéreur, et à leur exécution relève de la compétence exclusive des Juridictions de la Principauté de Monaco.

10. PROTECTION DES BIENS CULTURELS

Artcurial SAM participe à la protection des biens culturels et met tout en œuvre, dans la mesure de ses moyens, pour s'assurer de la provenance des lots mis en vente dans ce catalogue.

V_6_M

CONDITIONS OF PURCHASE IN VOLUNTARY AUCTION SALES

ARTCURIAL SAM

Artcurial SAM is an operator of voluntary auction sales. In such capacity Artcurial SAM acts as the agent of the seller who contracts with the buyer. The relationships between Artcurial SAM and the buyer are subject to the present general conditions of purchase that can be modified by saleroom notices or oral indications before the sale, which will be recorded in the official sale record.

I. GOODS FOR AUCTION

a) The prospective buyers are invited to examine any goods in which they may be interested, before the auction takes place, and notably during the exhibitions. Artcurial SAM is available to the prospective buyers to provide them with reports about the conditions of lots. Pieces of furniture, paintings and works of Art are sold in their current condition.

b) Description of the lots resulting from the catalogue, reports, labels and verbal statements or announcements are only the expression by Artcurial SAM of their perception of the lot, but cannot constitute the proof of a fact.

c) The statements by made Artcurial SAM about any restoration, mishap or harm arisen concerning the lot are only made to facilitate the inspection thereof by the prospective buyer and remain subject to the buyer's own or to the buyer's expert's evaluation. The absence of statements Artcurial SAM in regard to a restoration, mishap or harm, in the catalogue, condition reports, on labels or orally, does not imply that the item is exempt from any current, past or repaired defect. Inversely, indication of any defect whatsoever does not imply the absence of any other defects. Artcurial SAM is bound only within the limits of due care.

d) Estimates are provided for guidance only and cannot be considered as implying the certainty that the item will be sold for the estimated price or even within the bracket of estimates. Estimates cannot constitute any warranty assurance whatsoever. The estimations can be provided in several currencies ; the conversions may, in this case or, be rounded off differently than the legal rounding

2. THE AUCTION

a) In order to assure the proper organization of the auction, prospective buyers are invited to make themselves known to Artcurial SAM before the auction to register their personal identification and information. Artcurial SAM will ask all prospective buyers to prove their identity as well as provide bank references, and will request a deposit. Artcurial SAM reserves the right to refuse admission to the auction premises to any prospective buyer for legitimate reasons.

b) Any person who is a bidder undertakes to pay personally and immediately the hammer price increased by the costs to be born by the buyer and any and all taxes or fees/expenses that may be due. Any bidder is deemed to be acting on his own behalf except when prior notification, accepted by Artcurial SAM, unless proof is provided that he is acting as an agent on behalf of a third party. The personal data that have

been transmitted during the recording will be carried forward in the same way if no prior indications are otherwise given.

c) The usual way to bid consists in attending the sale on the premises. However, Artcurial SAM may graciously accept to receive some bids by telephone from a prospective buyer who has expressed such a request before the sale. Artcurial SAM will bear no liability / responsibility whatsoever, notably if the telephone contact is not made, or if it is made too late, or in case of mistakes or omissions relating to reception of the phone call. For variety of reasons, Artcurial SAM reserves the right to record all telephone calls during the auction. Such records shall be kept until complete payment of the auction price, except claims.

d) Artcurial SAM may agree to execute orders submitted before the auction and by Artcurial SAM that have been deemed acceptable. Artcurial SAM is entitled to request a deposit that will be refunded within 72 hours after the auction if the lot is not sold to this buyer.

Should Artcurial SAM receive several instructions to bid for the same amounts, it is the instruction bid first received that is given preference. Artcurial SAM will bear no liability/responsibility in case of mistakes or omission of performance of the written order.

e) In the event a reserve price has been stipulated by the seller, Artcurial SAM reserves the right to bid on behalf of the seller until the reserve price is reached. The seller will not be admitted to bid himself directly or through an agent. The reserve price may not be higher than the low estimate for the lot printed in or publicly modified before the sale.

f) Artcurial SAM will conduct auction sales at their discretion, ensuring free auction conditions and equality among all bidders, in accordance with established practices. Artcurial SAM reserves the right to refuse any bid, to organize the bidding in such manner as may be the most appropriate, to move some lots in the course of the sale, to withdraw any lot in the course of the sale, to combine or to divide some lots in the course of the sale. In case of challenge or dispute, Artcurial SAM reserves the right to designate the successful bidder, to continue the bidding or to cancel it, or to put the lot back up for bidding.

g) to the decision of the person conducting the bidding for Artcurial SAM, the successful bidder will be the bidder making highest bid, provided the final bid is equal to or higher than the reserve price if such a reserve price has been stipulated. The hammer stroke will mark the acceptance of the highest bid and the pronouncing of the word "adjudgé" ("sold") or any equivalent will indicate the conclusion of the purchase contract between the seller and the last bidder taken in consideration.

No lot will be delivered to the buyer until full payment has been made. In case of payment by an ordinary draft/check, payment will be deemed complete only when the check has been cashed. Artcurial SAM will deliver any purchase once the bank cheque has been cashed.

h) So as to facilitate the price calculation for prospective buyers, a currency converter may be operated by Artcurial SAM as guidance. Nevertheless, the bidding cannot be made in foreign currency and Artcurial SAM will not be liable for errors of conversion.

3. CONCLUDING THE SALE

a) In addition of the lot's hammer price, the buyer must pay the following costs and fees/taxes by lot and by decreasing scale :

- 1) Lots from the UE:
 - From 1 to 150,000 euros: 25 % + current VAT.
 - From 150,001 to 2,000,000 euros: 20 % + current VAT.
 - Over 2,000,000 euros: 12 % + current VAT.
- 2) Lots from outside the UE: (identified by an **O**). In addition to the commissions and taxes indicated above, importation expenses will be charged (5.5% of the hammer price, 20% for jewelry and watches, motorcars, wines and spirits and multiples).
- 3) Artcurial SAM being subject to VAT on the margin, no document mentions VAT.
- 4) The VAT on buyer's premium and importation expenses may be refund to the purchaser on presentation of written proof of exportation outside the UE.

An UE purchaser who will submit his intra-Community VAT number will be exempted from paying the VAT on buyer's premium providing he can prove with an adequate document that his purchase will be shipped to his EU country home address.

5) The payment of the lot will be made in cash, for the entire price, costs and taxes, even when an export license is required. The purchaser will be authorized to pay by the following means:

- In cash, up to 30,000 euros, on presentation of their identity papers ;
- By bank check drawn on a Monégasque or French bank upon presentation of identification and to any legal person, registration certificate society (checks drawn on a foreign bank are not accepted).
- By bank transfer in euros;
- By credit card: VISA, MASTERCARD or AMEX (in case of payment by AMEX, a additional 1.85 % commission corresponding to cashing costs will be collected).

6) Rights for the authors of graphic and art works: The foregoing shall not preclude, as appropriate, the application of Article 11-1 of the Act No. 491 of 24 November 1948 on the protection of Literary and artistic Works and the Ministerial Decree No. 87-007 of 12 January 1987 on its application.

b) Artcurial SAM will be authorized to reproduce in the official auction record and on the bid summary the information that the buyer will have provided before the sale. The buyer will be responsible for any false information given. Should the buyer have neglected to give his personal information before the sale, he will have to give the necessary information as soon as the sale of the lot has taken place. Any person registered by Artcurial SAM has right of access and of rectification to the personal data provided to Artcurial SAM pursuant to the provisions of Law No. 1165 of 23 December 1993, as amended by Law No. 1353 of 4 December 2008 on the protection of personal information.

c) The lot must to be insured by the buyer immediately after the purchase. The buyer will have no recourse against Artcurial SAM, in the event where, due to a theft, loss or deterioration of his lot after the purchase, the compensation he received from Artcurial SAM 's insurer proves insufficient.

d) The lot will be delivered to the buyer only after the entire payment of the price, costs and taxes. If payment is made by check, the lot will be delivered after cashing, eight working days after the check deposit. In the meantime Artcurial SAM may invoice to the buyer the costs of storage of the lot, and if applicable the costs of handling and transport. Should the buyer fail to pay the

amount due, and after notice to pay has been given by Artcurial SAM to the buyer without success, at the seller's request, the lot is re-offered for sale, under the procedure known as "procédure de folle enchère" (irresponsible bidding). If the seller does not make this request within three months from the date of the sale, the sale will be automatically cancelled, without prejudice to any damages owed by the defaulting buyer.

In addition, Artcurial SAM reserves the right to claim against the defaulting buyer, if they so choose:

- interest at the legal rate increased by five points,
- reimbursement of additional costs generated by the buyer's default,
- payment of the difference between the initial hammer price and the price of sale after "procédure de folle enchère" if it is inferior as well as the costs generated by the new auction.

Artcurial SAM also reserves the right to set off any amount Artcurial SAM may owe the defaulting buyer with the amounts to be paid by the defaulting buyer.

Artcurial SAM reserves the right to exclude from any future auction, any bidder who has been a defaulting buyer or who has not fulfilled these general conditions of purchase.

e) For items purchased which are not collected within seven days from after the sale (Saturdays, Sundays and public holidays included), Artcurial SAM will be authorized to move them into a storage place at the defaulting buyer's expense, and to release them to same after payment of corresponding costs, in addition to the price, costs and taxes.

f) The buyer may obtain a certificate of sale upon request which will be invoiced EUR60.

4. AUCTION PROCEDURES

In case of dispute, Artcurial SAM reserves the right to designate the successful bidder, to continue the sale or to cancel it, or to put the lot up for sale.

a) In case two bidders have bidden vocally, by mean of gesture or by telephone for the same amount and both claim title to the lot, after the bidding the lot, will immediately be offered again for sale at the previous last bid, and all those attending will be entitled to bid again.

b) So as to facilitate the presentation of the items during the sales, Artcurial SAM will use video technology. Should any error occur in operation of such, which may lead to showing an item during the bidding that is not the one on which the bids have been made, Artcurial SAM shall bear no liability/responsibility whatsoever, and will have sole discretion to decide whether or not the bidding will take place again.

5. PRE-EMPTION OF THE MONACO STATE

The Monaco state is entitled to use a right of pre-emption on works of art. In accordance with the laws in force in Article 2-1 of the Law No. 1014 of 29 December 1978 concerning public sales of furniture.

The use of this right comes immediately after the hammer stroke, the representative of the State expressing then the intention of the State to substitute for the last bidder, provided he confirms the pre-emption decision within fifteen days. In the absence of confirmation at the end of this period, the object

will return to the highest bidder Artcurial SAM will not bear any liability/responsibility for the conditions of pre-emption by the State of Monaco.

6. INTELLECTUAL PROPERTY RIGHT – COPYRIGHT

The copyright in any and all parts of the catalogue is the property of Artcurial SAM. Any reproduction thereof is forbidden and will be considered as a counterfeit to their detriment.

Furthermore, Artcurial SAM benefits from a legal exception allowing them to reproduce the lots for auction sale in their catalogue, even though the copyright protection on an item has not lapsed.

Any reproduction of Artcurial SAM catalogue may therefore constitute an illegal reproduction of a work that may lead its perpetrator to be prosecuted for counterfeiting by the holder of copyright on the work.

The sale of a work of art does not transfer to its buyer any reproduction or representation rights thereof.

7. REMOVAL OF PURCHASES

The buyer must insure his purchase, and Artcurial SAM assumes no liability for any damage items may incur after the sale. All transportation arrangements are the sole responsibility of the buyer.

Monte-Carlo
Hôtel Hermitage - Salon Belle Époque
Square Beaumarchais
From the following day after the sale
from 11am to 6pm
Until Saturday, July 21st from 11am to 3pm

Artcurial SAM
6 Avenue des Citronniers - 98000 Monaco
On demand and on appointment
(+377 97 77 51 99) from Monday, July 23rd
(summer break from August 10th to 26th 2018)

Artcurial in Paris
7 Rond-Point des Champs-Élysées
75008 Paris
On demand and on appointment
from Tuesday, July 24th :
Monday to Friday, 9.30am - 12.30pm
and 2pm - 6pm
(summer break from August 10th to 26th 2018)

8. SEVERABILITY

The clauses of these general conditions of purchase are independent from one other. Should any clause whatsoever be found null and void, the others shall remain valid and applicable.

9. LAW AND JURISDICTION

These general conditions of purchase, and all that relates to the sale are governed by Monegasque law and, in particular, by Law No. 1014 of 29 December 1978 concerning public auctions of furniture. Any dispute regarding the existence, validity, and enforceability for any bidder or buyer falls under the exclusive jurisdiction of the courts of the Principality of Monaco.

10. PROTECTION OF CULTURAL PROPERTY

Artcurial SAM follows a policy to prevent the sale of looted or stolen cultural property.

ARTCURIAL

7, Rond-Point des Champs-Élysées
75008 Paris
T. +33 (0)1 42 99 20 20
F. +33 (0)1 42 99 20 21
contact@artcurial.com
www.artcurial.com

ASSOCIÉS

Comité exécutif:
François Tajan, **président délégué**

Fabien Naudan, **vice-président**
Matthieu Lamoure, **directeur général d'Artcurial Motorcars**
Joséphine Dubois, **directeur financier et administratif**

Directeur associé senior:
Martin Guesnet

Directeurs associés:
Stéphane Aubert
Emmanuel Berard
Olivier Berman
Isabelle Bresset
Matthieu Fournier
Bruno Jaubert
Julie Valade

Conseil de surveillance et stratégie :
Francis Briest, **président**
Axelle Givaudan, **secrétaire général, directeur des affaires institutionnelles**

Conseiller scientifique et culturel :
Serge Lemoine

GROUPE ARTCURIAL SA

Président Directeur Général :
Nicolas Orłowski

Président d'honneur :
Hervé Poulain

Vice-président :
Francis Briest

Conseil d'Administration :
Francis Briest, Olivier Costa de Beauregard, Nicole Dassault, Laurent Dassault, Carole Fiquémont, Marie-Hélène Habert, Nicolas Orłowski, Hervé Poulain

SAS au capital de 1797000 €
Agrément n° 2001-005

FRANCE

Bordeaux
Marie Janoueix
Hôtel de Gurchy
83 Cours des Girondins
33500 Libourne
T. +33 (0)6 07 77 59 49
mjanoueix@artcurial.com

Artcurial Lyon
Michel Rambert
Commissaire-Preneur:
Michel Rambert
2-4, rue Saint Firmin - 69008 Lyon
T. +33 (0)4 78 00 86 65
mrambert@artcurial-lyon.com

Montpellier
Geneviève Salasc de Cambiaire
T. +33 (0)6 09 78 31 45
gsalasc@artcurial.com

Artcurial Toulouse
Jean-Louis Vedovato
Commissaire-Preneur:
Jean-Louis Vedovato
8, rue Fermat - 31000 Toulouse
T. +33 (0)5 62 88 65 66
v.vedovato@artcurial-toulouse.com

Arqana
Artcurial Deauville
32, avenue Hocquart de Turtot
14800 Deauville
T. +33 (0)2 31 81 81 00
contact@artcurial-deauville.com

INTERNATIONAL

Directeur Europe :
Martin Guesnet, 20 31
Assistante :
Héloïse Hamon,
T. +33 (0)1 42 25 64 73

Allemagne
Moritz von der Heydte, directeur
Miriam Krohne, assistante
Galeriestrasse 2 b
80539 Munich
T. +49 89 1891 3987

Autriche
Caroline Messensee, directeur
Carina Gross, assistante
Rudolfsplatz 3 - 1010 Wien
T. +43 1 535 04 57

Belgique
Vinciane de Traux, directeur
Aude de Vaucresson, spécialiste Post-War & Contemporain
Stéphanie-Victoire Haine, assistante
5, avenue Franklin Roosevelt
1050 Bruxelles
T. +32 2 644 98 44

Italie
Emilie Volka, directeur
Serena Zammattio, assistante
Palazzo Crespi,
Corso Venezia, 22 - 20121 Milano
T. +39 02 49 76 36 49

Monaco
Louise Gréther, directeur
Julie Moreau, assistante
Résidence Les Acanthes
6, avenue des Citronniers 98000 Monaco
T. +377 97 77 51 99

Chine

Jiayi Li, consultante
798 Art District, No 4 Jiuxianqiao Lu
Chaoyang District - Beijing 100015
T. +86 137 01 37 58 11
lijayi7@gmail.com

Israël

Philippe Cohen, représentant
Chirly Attias, assistante
T. +33 (0)1 77 50 96 97
T. +33 (0)6 12 56 51 36
T. +972 54 982 53 48
pcohen@artcurial.com

ADMINISTRATION ET GESTION

Secrétaire général, directeur des affaires institutionnelles :
Axelle Givaudan, 20 25
Directeur administratif et financier :
Joséphine Dubois, 16 26

Comptabilité et administration
Comptabilité des ventes :
Responsable: Marion Dauneau
Julie Court, Audrey Couturier,
Marine Langard, Thomas Slim-Regy

Comptabilité générale:
Responsable: Virginie Boisseau,
Marion Bégat, Sandra Margueritat,
Mouna Sekour

Responsable administrative des ressources humaines:
Isabelle Chénais, 20 27
Assistante :
Crina Mois, 20 79

Logistique et gestion des stocks
Directeur: Éric Pourchot
Rony Avilon, Mehdi Bouchekout, Laurent Boudan, Denis Chevallier,
Lionel Lavergne, Joël Laviolette, Vincent Mauriol, Lal Sellahannadi

Transport et douane
Responsable : Robin Sanderson, 16 57
shipping@artcurial.com
Laure-Anne Truchot, 20 77
shippingdt@artcurial.com
Marine Renault, 17 01

Ordres d'achat, enchères par téléphone
Kristina Vrzssts, 20 51
Marguerite de Boisbrunet
Ludmilla Malinovsky
Alexia Yon
bids@artcurial.com

Marketing, Communication et Activités Culturelles
Directeur :
Carine Decroi, 16 52
Chef de projet marketing :
Lorraine Calemard, 20 87
Chef de projet marketing junior :
Béatrice Epezy, 16 23
Graphiste junior :
Émilie Génovèse, 20 10
Abonnements catalogues :
Géraldine de Mortemart, 20 43

Relations Extérieures
Directeur :
Jean Baptiste Duquesne, 20 76
Assistante presse :
Anne-Laure Guérin, 20 86

DÉPARTEMENTS D'ART

Archéologie et Arts d'orient

Spécialiste :
Mathilde Neuve-Église, 20 75

Artcurial Motorcars Automobiles de Collection

Directeur général :
Matthieu Lamoure
Directeur adjoint :
Pierre Novikoff
Spécialistes : Benjamin Arnaud
Antoine Mahé
Spécialiste junior :
Arnaud Faucon
Consultant : Frédéric Stoesser
Directeur des opérations
et de l'administration :
Iris Hummel, 20 56
Administrateurs :
Anne-Claire Mandine, 20 73
Sandra Fournet, 38 11

Automobilia Aéronautique, Marine

Directeur :
Matthieu Lamoure
Direction :
Sophie Peyrache, 20 41

Art d'Asie

Directeur :
Isabelle Bresset, 20 13
Expert :
Philippe Delalande
Spécialiste junior :
Shu Yu Chang, 20 32

Art Déco

Spécialistes :
Sabrina Dolla, 16 40
Cécile Tajan, 20 80
Experts : Cabinet d'expertise
Marcilhac

Bandes Dessinées

Expert : Éric Leroy
Spécialiste junior :
Saveria de Valence, 20 11

Bijoux

Directeur : Julie Valade
Spécialiste : Valérie Goyer
Experts : S.A.S. Déchaut-Stetten
Administrateur :
Lamia İçame, 20 52

Curiosités, Céramiques et Haute Époque

Contact :
Isabelle Boudot de La Motte, 20 12
Expert : Philippe Boucaud

Inventaires

Directeur : Stéphane Aubert
Administrateurs :
Pearl Metalia, 20 18
Béatrice Nicolle, 16 55
Consultants :
Jean Chevallier
Catherine Heim

Livres et Manuscrits

Spécialiste senior :
Guillaume Romaneix
Administrateur :
Lorena de La Torre, 16 58

Mobilier, Objets d'Art du XVIII^e et XIX^e s.

Directeur :
Isabelle Bresset
Céramiques, expert :
Cyrille Froissart
Orfèvrerie, experts :
S.A.S. Déchaut-Stetten,
Marie de Noblet
Spécialiste :
Filippo Passadore
Administrateur :
Charlotte Norton, 20 68

Montres

Directeur :
Marie Sanna-Legrand
Expert : Geoffroy Ader
Administrateur :
Justine Lamarre, 20 39

Orientalisme

Directeur : Olivier Berman, 20 67
Administrateur :
Hugo Brami, 16 15

Souvenirs Historiques et Armes Anciennes

Expert : Gaëtan Brunel
Administrateur :
Juliette Leroy, 20 16

Ventes Généralistes

Direction :
Isabelle Boudot de La Motte
Administrateurs :
Juliette Leroy, 20 16
Thaïs Thirouin, 20 70

Tableaux et Dessins Anciens et du XIX^e s.

Directeur : Matthieu Fournier
Dessins Anciens, experts :
Bruno et Patrick de Bayser
Spécialiste : Elisabeth Bastier
Administrateur :
Margaux Amiot, 20 07

Vins Fins et Spiritueux

Experts : Laurie Matheson
Luc Dabadie
Spécialiste junior :
Marie Calzada, 20 24
vins@artcurial.com

Hermès Vintage & Fashion Arts

Directeur : Pénélope Blanckaert
Administrateurs :
Alice Léger, 16 59
Clara Vivien
T. +33 1 58 56 38 12

Direction des départements

du XX^e s.
Vice-président :
Fabien Naudan
Assistante :
Alma Barthélemy, 20 48

Design

Directeur : Emmanuel Berard
Catalogueur Design :
Claire Gallois, 16 24
Consultant Design Scandinave :
Aldric Speer
Administrateur Design
Scandinave :
Capucine Tamboise, 16 21

Estampes, Livres Illustrés et Multiples

Spécialiste junior :
Pierre-Alain Weydert, 16 54

Photographie

Administrateur :
Capucine Tamboise, 16 21

Urban Art Limited Edition

Spécialiste senior :
Arnaud Oliveux
Catalogueur :
Karine Castagna, 20 28

Impressionniste & Moderne

Directeur Art Impressionniste
& Moderne : Bruno Jaubert
École de Paris, 1905-1939 :
Expert : Nadine Nieszawer
Recherche et certificat :
Jessica Cavaleiro
Historienne de l'art :
Marie-Caroline Sainsaulieu
Catalogueur : Florent Wanecq
Administrateur :
Élodie Landais, 20 84

Post-War & Contemporain

Responsable :
Hugues Sébilleau
Recherche et certificat :
Jessica Cavaleiro
Catalogueur :
Sophie Cariguel
Administrateur :
Vanessa Favre, 16 13

COMMISSAIRES-PRISEURS HABILITÉS

Francis Briest, François Tajan,
Hervé Poulain, Isabelle Boudot
de La Motte, Isabelle Bresset,
Stéphane Aubert, Arnaud Oliveux,
Matthieu Fournier,
Thaïs Thirouin

VENTES PRIVÉES

Contact : Anne de Turenne, 20 33

Tous les emails
des collaborateurs
d'Artcurial s'écrivent comme
suit : initiale du prénom
et nom @artcurial.com, par
exemple : iboudotdelamotte@
artcurial.com

Les numéros de téléphone
des collaborateurs d'Artcurial
se composent comme suit :
+33 1 42 99 xx xx

Affilié
À International
Auctioneers



International
Auctioneers

V-185



Lot 1343, Montblanc, Salvador Dalí, 100 exemplaires, page 39

STYLOMANIA

Vendredi 20 juillet 2018 - 14h30
artcurial.com



ARTCURIAL